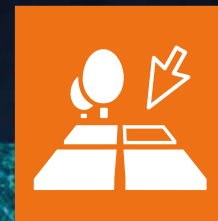


JETZT ONLINE:



**Your Floor
Live-Konfigurator**

GESTALTUNGSDIEN
FÜR HEIM, HAUS UND GARTEN

LITHON 

INHALT

ÜBER LITHONPLUS	3 – 15
GREYSTONE	16 – 37
TERRASSENPLATTEN	38 – 59
GESTALTUNGSPFLASTER	60 – 109
MAUERN	110 – 127
PALISADEN	128 – 139
UNIT SITZBLOCK	140
CURVE STEHTISCH & HOCKER	141
STUFEN	142 – 147
MAUERSCHEIBEN	148 – 150
U-STEINE / L-STEINE	151
MANUFAKTUR	152 – 159
WISSENSWERTES	160 – 169





LEIDENSCHAFT FÜR BETON

Beton steht für grenzenlose Gestaltungsfreiheit. Diese zeigt sich in dem Facettenreichtum einzigartiger Oberflächen, Formen und Farbwelten. Zugleich steht Beton für Sicherheit und Beständigkeit. Und für die Möglichkeit, ihn mit Nutzen bringenden Zusatzfunktionen auszustatten. Diese Vielseitigkeit zu nutzen und mit Fantasie in überzeugende Produktlinien zu übertragen, ist unsere Leidenschaft.

Jedes Gartenparadies erzählt seine eigene Geschichte. Sie ist so individuell wie die Besitzenden selbst. Jede Outdoor-Gestaltung stellt daher auch uns eine neue Aufgabe. Und das ist gut so. So lernen wir Bedürfnisse und Wünsche besser kennen und können unser Sortiment gezielt weiter entwickeln.

So ist unser Programm über die Jahre stetig gewachsen und vielseitig aufgestellt. Innovative Designs und bewährte Klassiker gehören gleichberechtigt dazu. Die Gestaltungsideen umfassen zahlreiche Stilrichtungen von puristisch bis rustikal – je nachdem, was gefällt.

Wir freuen uns, wenn Sie mit diesem Katalog Anregungen und Ideen für Ihr Gartenparadies erhalten und wünschen Ihnen eine inspirierende Reise.





LITHONPLUS

Über hundert Jahre Erfahrung in der Herstellung und der Veredelung von Betonprodukten machen Lithonplus zu einer der ersten Adressen für anspruchsvolle Freiraumgestaltung. An bundesweit sechzehn Standorten sind gut 600 Mitarbeiterinnen und Mitarbeiter beschäftigt.

Maschinell gefertigte Produkte entstehen in modernen Anlagen auf höchstem technischen Niveau. In handgefertigter Feinarbeit werden in der Manufaktur individuelle Kundenanfertigungen realisiert. Beide Verfahren bringen Produkte höchster Qualität hervor.

Lithonplus ist ein Tochterunternehmen der HeidelbergCement AG und der SCHWENK Zement GmbH & Co. KG.

A close-up photograph of three bees on a bright yellow flower. The bees are positioned in the upper left and center of the frame, with their heads and legs visible as they interact with the flower's center. The background is a soft, out-of-focus purple and blue gradient.

NACHHALTIGKEIT – UNSERE STRATEGIE

ZUKUNFT GESTALTEN FÜR EINE BESSERE WELT!

Wir setzen uns aktiv für den Klimaschutz ein. Die Minimierung unserer CO₂-Bilanz bei der Betonwarenproduktion und die Steigerung der Energieeffizienz sind dabei zentrale Aufgaben, um das Ziel der Klimaneutralität zu erreichen.

Zudem unterstützen wir die Kreislaufwirtschaft durch den schonenden Umgang und effizienten Einsatz unserer Ressourcen und die Nutzung recycelter Materialien. Ein wesentlicher Teil unserer Investitionen und Forschungsprojekte sind auf diese Themen ausgerichtet.

Wir nehmen unsere gesellschaftliche Verantwortung wahr. Eine nachhaltige Entwicklung unserer Standortgemeinden unterstützen wir aktiv mit wirkungsvollen Maßnahmen und Projekten. Unseren Beschäftigten wollen wir weiterhin einen guten Arbeitsplatz und hochwertige Qualifizierung bieten. Besonderes Augenmerk richten wir auf ihre Gesundheit und Sicherheit.

Mit dem Engagement für die Entwicklung nachhaltiger Produkte schaffen wir einen Mehrwert für die Gesellschaft und fördern das Bauen zukunftsfähiger Projekte und Infrastrukturen.

SCHLÜSSELTHEMEN

UMWELTSCHUTZ

»Wir übernehmen unseren Teil der globalen Verantwortung und minimieren unsere Auswirkungen auf das Klima so weit es geht. Die Reduzierung unserer CO₂-Bilanz ist dabei eine wesentliche Aufgabe auf dem Weg zur Klimaneutralität.«

SOZIALE VERANTWORTUNG

»Wir nehmen unsere gesellschaftliche Verantwortung gegenüber unseren Standortgemeinden und Mitarbeitenden sehr gerne an.«

UNTERNEHMENSFÜHRUNG

»Stabile Strukturen und Verfahren geben uns die notwendige Handlungssicherheit, schaffen Transparenz und ermöglichen ein qualitativ hochwertiges Monitoring und Offenlegen.«

PRODUKTE

»Durch kontinuierliche Innovation und die Entwicklung nachhaltiger Produkte schaffen wir einen Mehrwert für die Gesellschaft.«



Die nachhaltige Produktlinie.

REGIONAL.

Aus der Region. Für die Region.

Lithon Blue®-Produkte werden für den regionalen Markt hergestellt. Rohstoffe, wie Sande, Splitte und Kiese, beziehen wir dabei ausschließlich von regionalen Lieferanten aus heimischen Rohstoffquellen. So sparen wir viele Kilometer unnötigen Transports und damit CO₂-Emissionen ein.

RESSOURCENSCHONEND.

Bis zu 40 % Recyclingmaterial.

Lithonplus-Produkte lassen sich zu 100 % recyceln. Das so gewonnene Rezyklat wird in die Gesteinskörnung neuer Lithon Blue®-Produkte beigemischt. Damit sparen wir bis zu 40 % natürlichen Körnungsmaterials ein und schonen die Ressourcen unserer Erde.

NATÜRLICHER WASSERKREISLAUF.

Regenwasser versickern lassen.

Versickerungsfähig verbaute Lithon Blue®-Produkte lassen Regen ungehindert in den Boden versickern. So tragen sie dazu bei, dass Grundwasser immer wieder neu gebildet und die wertvollen Wasserreservoirs geschützt werden.

100% GRÜNSTROM.

0 g/kWh_{el} CO₂-Emission.

Indem wir in all unseren Werken ausschließlich den TÜV-zertifizierten Grünstrom HeiVoltage® aus reiner Windenergie nutzen, reduzieren wir die CO₂-Emissionen gegenüber dem netz-basierten Strommix auf null.



Das erste Lithon Blue®-Produkt

RAINPLUS R40

Nachhaltig. Umweltbewusst.

Rainplus R40 ist die Weiterentwicklung des beliebten Rainplus LP mit der konsequenten Ausrichtung auf die Erfüllung der Lithon Blue®-Kriterien. Optisch kein Unterschied zu herkömmlichen Produkten. Alle Qualitätskriterien werden sicher erfüllt.

- Variantenreiches Einzelsteinsystem
- Klassische Betonoberfläche CASSERO
- Verschiebesicherung LP 4 für eine hohe Flächenstabilität
- Minifase als Kantenschutz
- Geeignet für die versickerungsfähige Bauweise

Formate: 20 / 10 / 8¹, 20 / 20 / 8, 30 / 15 / 8, 30 / 20 / 8, 30 / 30 / 8¹ und 60 / 30 / 8²

Klassische Betonoberfläche CASSERO

Farben:

anthrazit



muschelkalkmix



titan



¹ in anthrazit

² in muschelkalkmix und titan

Bis zu
40 %
Recyclingmaterial

0 g/kWh_{el}
CO₂-Emission

Zu
100 %
recyclebare
Pflastersteine



YOUR FLOOR – LIVE Konfigurator

Auf Knopfdruck den eigenen Garten gestalten.

Jeder Garten trägt eine persönliche Handschrift und ist das Ergebnis einer intensiven Planung. YOUR FLOOR unterstützt diese spannende Kreativphase als Visualisierungshilfe, Ideengeber und Produktwegweiser.



Mit diesem Icon gekennzeichnete Produkte sind in YOUR FLOOR konfigurierbar.

- 1: Eigenes Foto hochladen oder eine Szenerie auswählen.
- 2: Designidee entwickeln: Je nach Szenerie lassen sich neben den Böden auch Stufen, Mauern oder Palisaden konfigurieren.
- 3: Designkombination merken, versenden und drucken.
- 4: Produkte anfragen und bestellen.

YOUR FLOOR direkt starten auf lithon.de



So? Oder so? YOUR FLOOR leistet erstklassige Orientierungshilfen.



LITHON BLUE

Lithon Blue®-Produkte zeichnen sich durch umweltfreundliche Merkmale im Lebenszyklus aus: angefangen bei der Herstellung über den Bau bis zur Entsorgung.

Ein Lithon Blue®-Produkt erfüllt die Kriterien:

REGIONAL. Aus der Region, für die Region

RESSOURCENSCHONEND. Bis zu 40 % Recyclingmaterial

100 % GRÜNSTROM. 0 g/kWh_{el} CO₂-Emission.

NATÜRLICHER WASSERKREISLAUF. Regenwasser versickern lassen.



REGENWASSER VOR ORT VERSICKERN

Die Entsiegelung von Pflasterbelägen wird von Kommunen im zunehmenden Maß gefordert und gefördert. Diese wirtschaftliche Komponente macht die Entscheidung für sickerfähige Beläge attraktiv. Zudem ist sie auch aus ökologischer Sicht sehr sinnvoll: Das Regenwasser wird direkt wieder dem Boden zugeführt, verstärkt so die Grundwasserneubildung und reduziert gleichermaßen den Zufluss in die Kanalisation.

Versickerungsfähige Pflastersysteme stehen heute in großer Auswahl zur Verfügung. Neben bewährten Rasen- und Drainfugenpflastern mit breiten, aufgeweiteten Fugen sind mittlerweile auch moderne Pflastersysteme mit feinerem Fugenbild und hohem Geh- und Laufkomfort erhältlich.



OBERFLÄCHENSCHUTZ »A.C.P.«

»ADVANCED CONCRETE PROTECTION«

Die effektive Imprägnierung schützt verlässlich vor Verschmutzungen und reduziert den Reinigungsaufwand. Ein dünner Schutzfilm verdichtet die Oberfläche und führt zu einer leichten Vertiefung des Farbtons. Der Glanzgrad wird geringfügig erhöht.

Im Alltag macht sich »A.C.P.« spürbar bemerkbar. Die Reinigung von Flächen fällt merklich leichter, da Verschmutzungen nicht in die Struktur eindringen können.

Mehr Information und Reinigungshinweise finden Sie im Kapitel Wissenswertes.



OBERFLÄCHENSCHUTZ »B.C.S.«

»BIONIC CLEANABLE STRUCTURE«

Die »b.c.s.«-Technologie reduziert die Schmutzanfälligkeit und erleichtert Reinigungs- und Pflegearbeiten. Der Oberflächenschutz ist dauerhaft robust und lässt sich bei üblicher Nutzung nicht lösen. Die wichtige Atmungsaktivität ist gegeben.

Die Betonoptik bleibt erhalten – es gibt keine künstlichen Glanzeffekte. Die Effektivität des Tiefenschutzes wird auf rein ökologischer Basis mit 100%ig unbedenklichen Ausgangsstoffen erreicht. Die Trägerlösung ist Wasser.

Mehr Information und Reinigungshinweise finden Sie im Kapitel Wissenswertes.



EDLE OBERFLÄCHEN

Mehrere Faktoren verleihen den Betonprodukten einen individuellen Charakter mit sehr unterschiedlichem Erscheinungsbild. Neben Rezeptur und Farbtönen bestimmen vor allem die Veredelungsverfahren die Optik und Haptik der Produkte.

ROBUST UND SCHÖN

Beton ist ein wahres Naturprodukt, das aus natürlichen Rohstoffen, wie Zement, Sand, Kies und Wasser hergestellt wird. Die stabile Basis der Produkte bildet die untere Schicht, der Kernbeton. Er garantiert eine hohe Belastbarkeit und sorgt für gute bauphysikalische Eigenschaften. Die obere Schicht, der Vorsatz, verleiht den Produkten Aussehen und Charakter.



DIAMANT – GESCHLIFFEN UND KUGELGESTRAHLT

Die Oberfläche wird zuerst fein geschliffen, anschließend mit Edelstahlkugeln sanft gestrahlt. Nach der zweiten Veredelung ist der Stein leicht rau, der Farbton erscheint kleine Nuancen heller.



PASAND – KUGELGESTRAHLT

Sorgfältiges Strahlen der Oberfläche mit winzigen Edelstahlkugeln legt die Edelsplitle frei und glättet leicht ihre Kanten. Es entsteht eine feine Oberfläche.



VELUTO – SATINIERT

Sanftes Satinieren bringt eine spürbar samtige Haptik hervor. Die Zugabe von Glimmersand führt je nach Lichteinfall zu immer wieder neuen Effekten.



BELLEVUE – WASSERGESTRAHLT

Mit Hilfe von Wasserstrahlen wird der Zement an der Oberseite sorgfältig ausgewaschen. Die Natursteinsplitle kommen dann in ihrer vollen Form zur Geltung.



NUANZA – KLASSISCH MELIERT

Edle Splitte an der Oberfläche verleihen Nuanza eine natursteinähnliche Anmutung. Die Pflastersteine erhalten eine ebene Oberseite, die sich angenehm begehen und befahren lässt.



TRACTO – STRUKTURGEFRÄST

Mit speziellen Diamantwerkzeugen werden die Steine behutsam gefräst. Hierdurch erhalten sie eine sehr ausdrucksstarke Optik, die einem typischen Naturstein nahe kommt.



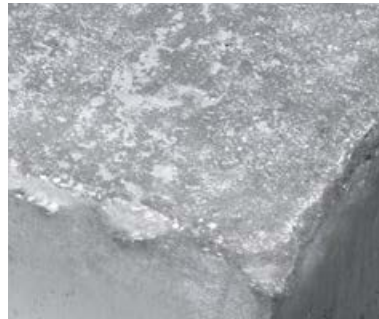
BRILLANT – GESCHLIFFEN

Durch feines Schleifen wird eine angenehm glatte, geschlossene Oberfläche erreicht. Die intensive Farbwelt der Edelsplitte kommt mit einem seidenmatten Glanz besonders gut zur Geltung.



ROCCA FINE – GEALTERN

Die Betonsteine erhalten in einem maschinellen Verfahren eine künstlich gealterte Oberfläche. Die Steinoberseite und die Kanten sind umlaufend leicht angeschlagen und erhalten hierdurch eine natürliche Note.



ROCCA – STARK GEALTERN

Eine kräftig gealterte Oberfläche kennzeichnet Rocca. Kanten und Ecken sind stark gebrochen und wirken durch die gewollte Unregelmäßigkeit besonders natürlich. Die Steinoberseite erhält einen rustikalen Look.



CASSERO – KLASSISCH

Die klassische, geradlinige Betonsteinoberfläche ist durch Klarheit in der Linien- und Kantenführung ausgezeichnet. Das Fugenbild ist fein definiert.





GREYSTONE

AMBIENT & STYLE

AUS LIEBE ZUM DETAIL

In einem einzigartigen Gießbetonverfahren, der sogenannten WetCast-Methode, entstehen Terrassenplatten und Stufen außerordentlicher Naturtreue. Die exklusiven Betonprodukte bündelt Lithonplus unter der Premium-Marke Greystone Ambient & Style. Die Produkte bestechen allesamt durch ihre filigrane Detailtreue, die die natürlichen Strukturen des Vorbilds quasi als Originalabdruck abbildet. Das Sortiment deckt hinsichtlich Formgebung und Farbwelten ein breites Gestaltungsspektrum ab.

NEU!



GREYSTONE

AMBIENT & STYLE



SCHIFFSPANKE

Jeder Tag ist wie eine kleine Kreuzfahrt. Dieses Gefühl vermitteln die neuen Schiffsplanken aus Beton, die wie ein echtes Schiffsdeck edel und elegant wirken und ebenso barfuß sehr angenehm zu begehen sind.

Die Farbauswahl kann zwischen einem warmen, wohnlichen Braun und einem zeitlosen Anthrazit getroffen werden. In jedem Fall eine gute Wahl.

Abmessungen Länge / Breite / Dicke [cm]	Bedarf [ca. St./m ²]	Gewicht [ca. kg/m ²]
100 / 15 / 4,5	6,67	106,67



Maßstab 1:25

WETCAST

anthrazit



braun



Schiffsplanke, braun | 100 x 15



NEU!



Strukturdielen, braun | 90 x 30

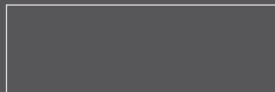
GREYSTONE

AMBIENT & STYLE

STRUKTURDIELE

Mit viel Sinn für Ästhetik sind die filigran gemaserten Strukturdielen entstanden. Sie sind wahre Meisterwerke. Das großzügig bemessene Format mit der feinen, filigranen Oberfläche und den geradlinigen Kantenverläufen schenkt seinem Umfeld einen unnachahmlich wertigen Look. Erhältlich in noblem Anthrazit und trendig-natürlichem Braun.

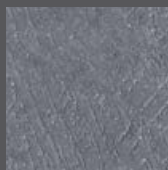
Abmessungen Länge / Breite / Dicke [cm]	Bedarf [ca. St./m ²]	Gewicht [ca. kg/m ²]
90 / 30 / 4	3,70	91,85



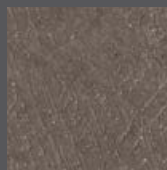
Maßstab 1:25

WETCAST

anthrazit



braun



Strukturdielen, anthrazit | 90 x 30





Titania, Sichtbeton-rau – white-moon | 100 x 50



GREYSTONE

AMBIENT & STYLE



TITANIA

Großzügigkeit und Modernität versprühen die exklusiven Formate der Plattenlinie Titania. Die geradlinigen Konturen und die schlichte Sachlichkeit passen ideal zu weitläufig angelegten Terrassen, bei denen puristisches Design gefragt ist. Die homogene Sichtbettoberfläche ist fein angeraut. Titania lässt sich auf vielfältige Art verlegen. Insbesondere das Spiel mit der Fugenbreite und dem Material zur Fugenfüllung kann für spezielle Effekte sorgen.

Abmessungen Länge / Breite / Dicke [cm]	Bedarf [ca. St./m ²]	Gewicht [ca. kg/m ²]
100 / 25 / 5	4	115
100 / 50 / 5	2	115
100 / 100 / 5	1	115

TITANIA BLOCKSTUFEN

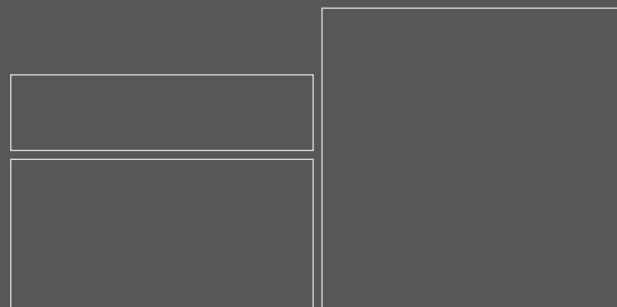
Die passende Blockstufe schafft harmonische Übergänge.

Abmessungen Länge / Breite / Dicke [cm]	Bedarf [ca. St./lfm]	Gewicht [ca. kg/lfm]
50 / 35 / 14	2	120
100 / 35 / 14	1	120

Ausführung Wetcast Sichtbeton - rau.



Titania, Sichtbeton-rau – platingrau



Maßstab 1:25





GREYSTONE

AMBIENT & STYLE

TITANIA TRAPEZPLATTEN

Trittpfade aus Trapezplatten setzen besondere Akzente. Zumeist gegenläufig verlegt, machen sie nicht nur optisch, sondern auch beim Begehen große Freude.

Abmessungen Länge x Breite x Dicke [cm]	Gewicht [ca. kg/St.]
100 x 30 – 50 x 5	48

Ausführung *Wetcast Sichtbeton - rau*.



Maßstab 1:25

links: Titania, Sichtbeton-rau – grau | 100 x 100

WETCAST Sichtbeton – rau

anthrazit



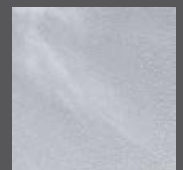
platingrau



grau



white-moon





Titania Randplatte, Sichtbeton-rau – grau | 100 x 35

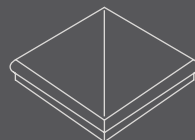
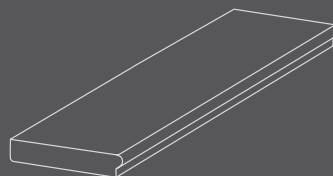


TITANIA RANDPLATTEN

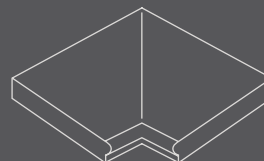
Die Randplatten sind der ideale Abschluss einer Titania-Fläche, zum Beispiel als Schwimmbad-Einfassung. Die gerundete Kopfseite ist hierbei ein besonderes Extra.

Abmessungen Länge x Breite x Dicke [cm]	Gewicht [ca. kg/St.]
100 x 35 x 5	43
50 x 35 x 5 Innenecke	27,50
35 x 35 x 5 Außenecke	15,1

Ausführung Wetcast Sichtbeton - rau. Eckelemente mit Scheinfuge.



Außenecke

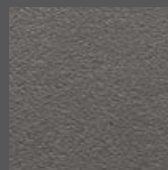


Innenecke

Maßstab 1:25

WETCAST Sichtbeton – rau

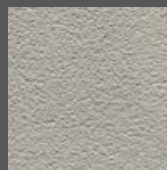
anthrazit



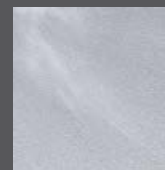
platingrau



grau



white-moon







links: Titania, Kugelgestraht – anthrazit | 100 x 25

rechts: Titania, Sichtbeton-rau – anthrazit | 100 x 100



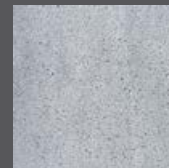
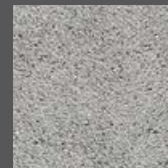
PASAND (Kugelgestraht)

anthrazit

grau

platingrau

white-moon





GREYSTONE

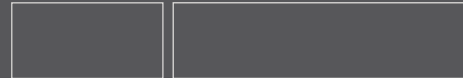
AMBIENT & STYLE



TIMBER

Besonderen Charme verbreiten die feingliedrigen, filigranen Timber Terrassenplatten mit ihrer unverwechselbaren Holzoptik. Die schlanken Dielenformate zaubern ein unvergleichlich authentisches Flächenbild, das durch die natürlichen Farbtöne noch unterstrichen wird. Und das Schöne – Zeit und Kosten für aufwändige Holzpflege erübrigen sich.

Abmessungen Länge / Breite / Dicke [cm]	Bedarf [ca. St./m ²]	Gewicht [ca. kg/m ²]
50 / 25 / 4	8	90
100 / 25 / 4	4	90



Maßstab 1:25

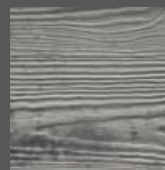
TIMBER BLOCKSTUFEN

Für harmonische, stilgetreue Übergänge ohne Kompromisse.

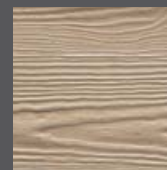
Abmessungen Länge / Breite / Dicke [cm]	Bedarf [ca. St./lfm]	Gewicht [ca. kg/lfm]
50 / 35 / 14	2	120
100 / 35 / 14	1	120

WETCAST

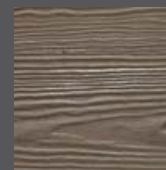
antica



pina



umbra



Timber, antica / 100 x 25





links: Timber, pihna | 50 x 25 | 100 x 25

rechts: Timber und Timber Blockstufen, umbra | 100 x 25







Tara, braun | 54 x 25

GREYSTONE

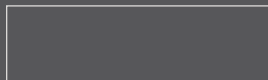
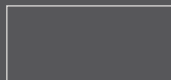
AMBIENT & STYLE

TARA

Natur pur. Die einzigartige Holzoptik der Terrassenplatten steht für Ursprünglichkeit und Originalität. Das längliche Format zeigt verschieden stark ausgeprägte Strukturen von fein bis grob und lässt sich ideal in ein naturbelassenes Umfeld einpassen.

Abmessungen Länge x Breite x Dicke [cm]	Bedarf [ca. St./m ²]	Gewicht [ca. kg/m ²]
54 x 25 x 3,5	7,407	91,1
88 x 25 x 3,5	4,545	90,9

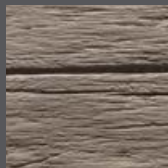
Unterschiedlich harmonisierende Oberflächenstrukturen gemischt auf einer Palette.



Maßstab 1:25

WETCAST

braun



Tara, braun | 54 x 25





GREYSTONE

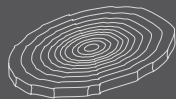
AMBIENT & STYLE

BAUMSCHEIBEN

Mit Baumscheiben lassen sich leicht und unkompliziert kurze Trittpfade anlegen. Ihre unverwechselbare Optik gleicht einem angeschnittenen Baumstamm. Und wie beim natürlichen Vorbild auch, gleicht keine Baumscheibe einer anderen.

Abmessungen Durchmesser x Dicke [cm]	Gewicht [ca. kg/St.]
Ø 30 – 39 x 3,5	8

Der Durchmesser variiert zwischen 30 cm und 39 cm.



WETCAST

Holzstruktur: braun



Baumscheiben, braun | 30 – 39







TERRASSENPLATTEN

BESONDERES FÜR IHR OUTDOOR-WOHNZIMMER

Die Terrasse als verbindendes Element zwischen Haus und Garten gewinnt in unserem Lebensumfeld mehr und mehr an Bedeutung. Sie ist Ort der Entspannung und Erholung, des Vergnügens und der Geselligkeit. Ihre Gestaltung kann so individuell vorgenommen werden, wie unsere Geschmäcker verschieden sind. Hierfür hält das Sortiment eine große Auswahl an unterschiedlichen Oberflächenveredelungen und Formen bereit.



Estrella, kristall, platin und silber | 60 x 40



ESTRELLA

Ein wahrlich funkelndes Erlebnis bieten die Platten der Serie Estrella. Spezielle Glimmerteilchen in der Naturstein-Oberfläche erzeugen einen imposanten, metallischen Glitzereffekt, der sich je nach Blickwinkel und Lichteinfall immer wieder neu erleben lässt. Durch sanftes Strahlen der Oberfläche ist diese komfortabel begehbar und von hohem Rutschwiderstand. Estrella Platten sind mit einem effektiven Oberflächenschutz versehen.

Abmessungen Länge / Breite / Dicke [cm]	Bedarf [ca. St./m ²]	Gewicht [ca. kg/m ²]
40 / 40 / 4,2	6,25	96,50
60 / 40 / 4,2	4,17	96,50



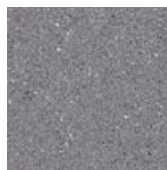
Maßstab 1:25

kugelgestrahlt mit Glimmereffekt

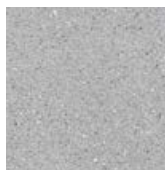
kristall



platin



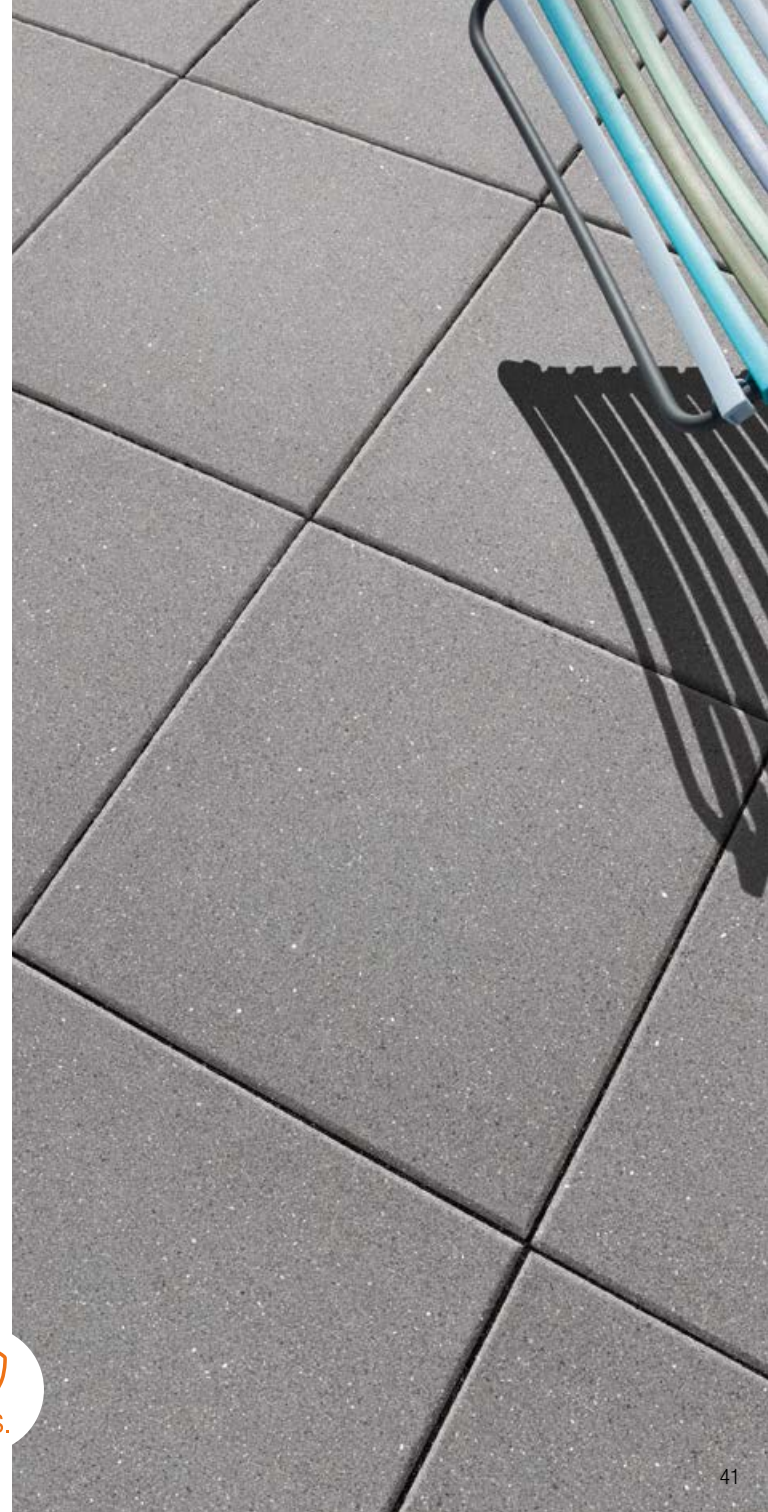
silber



Estrella, platin / 40 x 40



B.C.S.





Cassero Platten, black-shadow | 80 x 40



CASSERO PLATTEN

Beeindruckende Farbwelten mit nuancierenden Verläufen schaffen die unverwechselbare Optik der Cassero Platten. Ansonsten wird mit der geradlinigen Kantenführung und der klassischen Betonoberfläche einem modernen, reduzierten Designanspruch gefolgt. Die Terrassenplatten sind mit dem effektiven Oberflächenschutz »b.c.s.-Technologie« versehen.

Abmessungen Länge / Breite / Dicke [cm]	Bedarf [ca. St./m ²]	Gewicht [ca. kg/m ²]
40 / 40 / 5	6,25	115
60 / 40 / 5	4,167	115
80 / 40 / 5	3,13	115

60 / 40 in muschelkalkmix und titan.

Bei Mischfarben wird ein optimales Farbbild ab einer Fläche von ca. 30 m² erreicht.



Maßstab 1:25

CASSERO (klassisch)

black-shadow



muschelkalkmix



titan



Cassero Platten, muschelkalkmix / 80 x 40



B.C.S.







Pasand, feingranit | 40 x 40



B.C.S.



PASAND PLATTEN

Schlichte Eleganz und zeitlose Schönheit erzeugen Pasand Platten in ihrem Gestaltungsumfeld. Die Oberfläche wird mit winzigen Edelstahlkugeln fein gestrahlt, wodurch die edlen Naturstein-Splitle freigelegt und leicht geglättet werden. Es entsteht eine sanft anmutende Oberfläche hoher Funktionalität.

Abmessungen Länge / Breite / Dicke [cm]	Bedarf [ca. St./m ²]	Gewicht [ca. kg/m ²]
40 / 40 / 4,2	6,25	96,50
60 / 40 / 4,2	4,17	96,50
80 / 40 / 5	3,13	115

*Format 80 / 40 / 5 in den Farben achatgrau, oysterbeige und sophistograu.
Farben alaskagrau, creme, pastel-rot, grau ohne Oberflächenschutz,
Farbe nero und vulkangrau mit »a.c.p.-Technologie«, übrige mit »b.c.s.-Technologie«.*



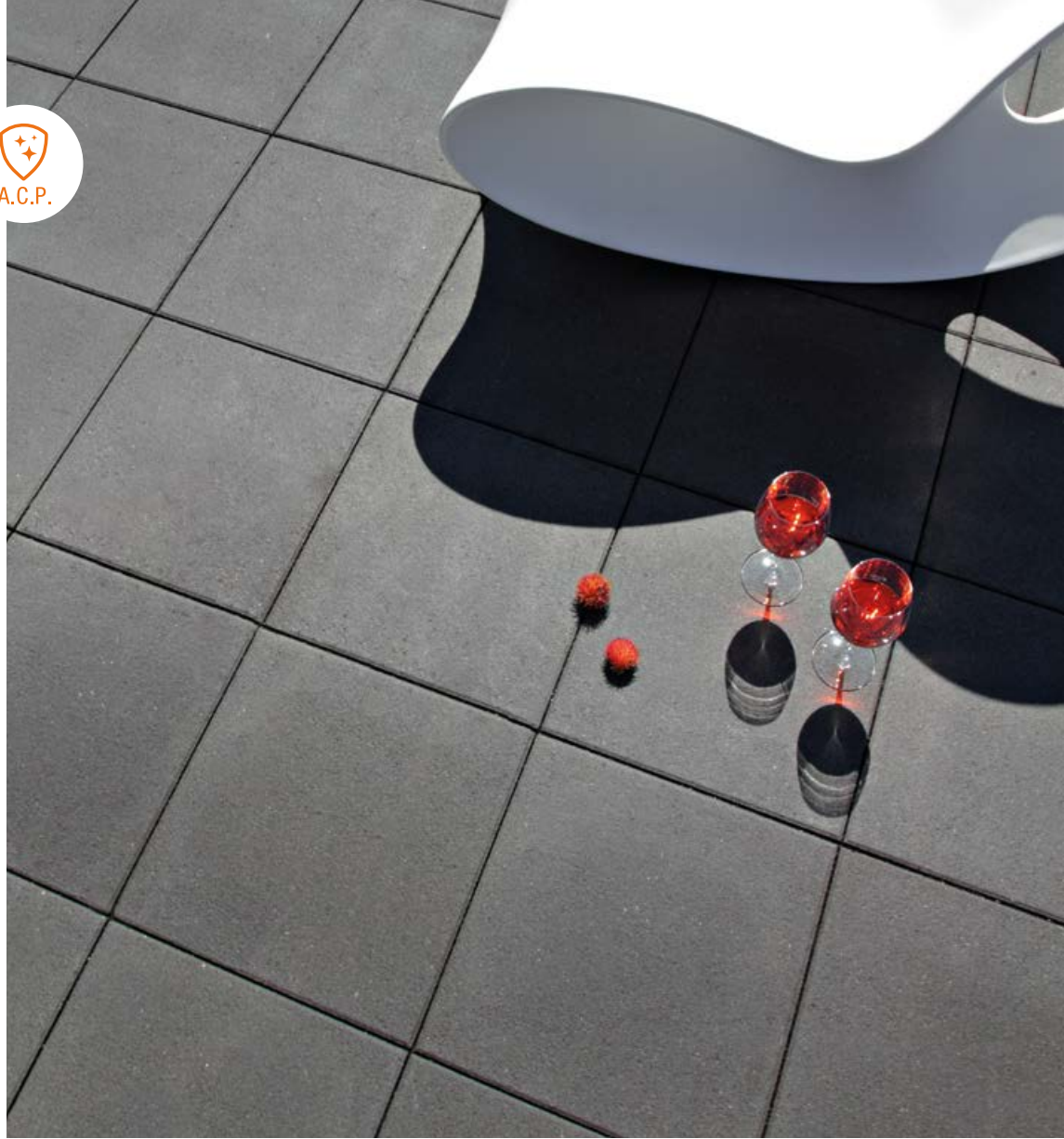
Maßstab 1:25





rechts: Pasand, nero | 40 x 40

links: Pasand, sophistograu | 80 x 40



KUGELGESTRAHLT

nero



sophistograu



vulkangrau





rechts: Pasand, bianco / 40 x 40

links: Pasand, granit-weiß / 60 x 40

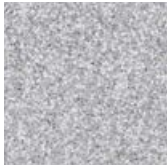


KUGELGESTRAHLT

achatgrau



bianco



feingranit



granit-weiß



pigment-grau



seidengrau









rechts: Pasand, oysterbeige | 60 x 40

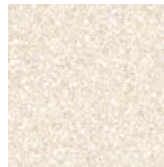
links: Pasand, playa | 60 x 40



KUGELGESTRAHLT

oysterbeige

playa

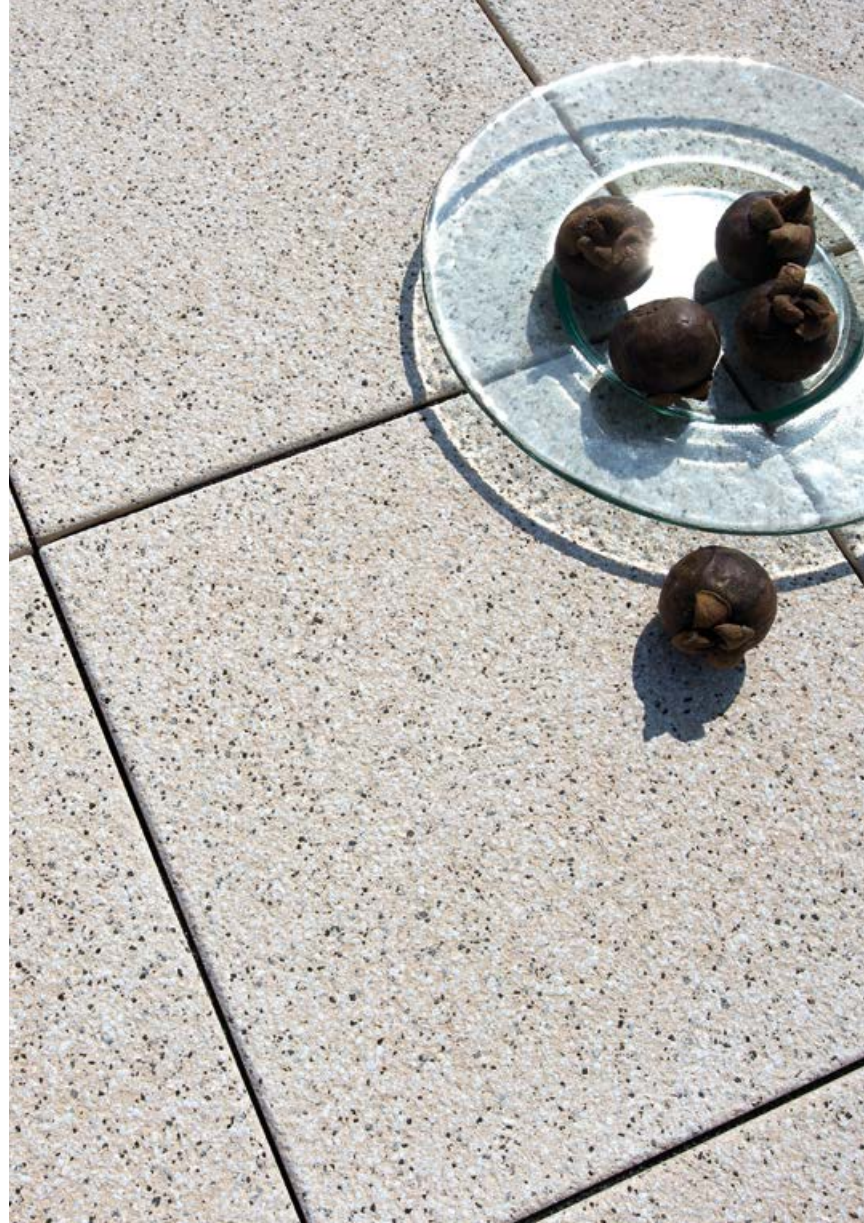






links: Pasand, anthrazit | 40 x 40

rechts: Pasand, creme | 40 x 40



KUGELGESTRAHLT

alaskagrau

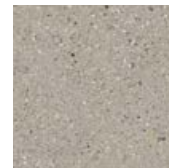
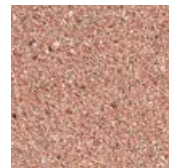
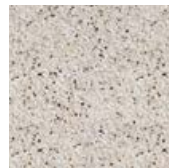
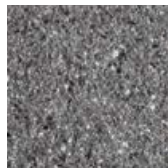
anthrazit

creme

grau

pastell-rot

quarzgrau





FAYAL

Ausdrucksstarke Strukturen in einer fein gestrahlten Naturstein-Oberfläche sind das typische Kennzeichen für Terrassenplatten der Linie Fayal. Nicht nur viele Formate stehen zur Wahl, ebenso auch eine Vielzahl an Farbtönen. Auf diese Weise wird ein nahezu unerschöpflicher Gestaltungsfreiraum geschaffen. Fayal Platten sind mit dem effektiven Oberflächenschutz »b.c.s.-Technologie« versehen.

Abmessungen Länge / Breite / Dicke [cm]	Bedarf [ca. St./m ²]	Gewicht [ca. kg/m ²]
40 / 40 / 4,2	6,25	96,50
60 / 40 / 4,2	4,17	96,50

40 / 40 / 4,2 in graumix



Maßstab 1:25

Fayal, atlasgrau / 40 x 40





Fayal, graumix | 60 x 40



STRUKTURIERT und KUGELGESTRAHLT

atlasgrau



graumix



cappuccino



Fayal, cappuccino | 60 x 40





Nuvo, hellgrau | 60 x 40

NEU!

NUVO

Grenzenlose Harmonie. Die edlen Gestaltungsplatten der Linie Nuvo überzeugen mit fein abgestimmten Nuancen in den zeitlos schönen Farben beige und grau. Mit ihrem dezenten Erscheinungsbild lassen sie sich in jeden Gestaltungsstil mühelos einbringen und sind überdies auch untereinander kombinierbar. Die Naturstein-Oberfläche ist leicht zu pflegen und sehr komfortabel begehbar.

Abmessungen Länge / Breite / Dicke [cm]	Bedarf [ca. St./m ²]	Gewicht [ca. kg/m ²]
40 / 40 / 4,2	6,25	96,50
60 / 40 / 4,2	4,17	96,50



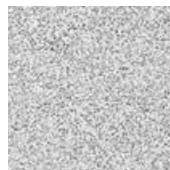
Maßstab 1:25

Nuvo, mittelbeige / 40 x 40



KUGELGESTRAHLT

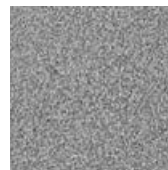
hellgrau



mittelgrau



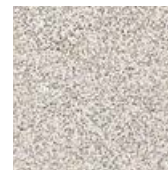
dunkelgrau



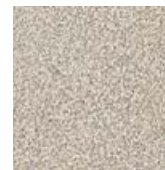
hellbeige



mittelbeige



dunkelbeige







PFLASTERSTEINE

SORTENVIELFALT FÜR IHRE INDIVIDUALITÄT

Attraktiv gestaltete Zufahrten, Parkplätze und Gartenwege runden das Erscheinungsbild Ihres Zuhauses ab und werden zur Visitenkarte. Zeitgemäße Pflastersteinsysteme bedienen verschiedene Architekturstile, von traditionell rustikal über klassisch bis hin zu geradlinig modern. Zahlreiche Formen und Farben, unterschiedliche Oberflächen- und Kantenausführungen sowie variantenreiche Verlegeformationen eröffnen einen unerschöpflichen Freiraum.





Via Tagona, sophistograu



VIA TAGONA

Klare Formensprache und ein edles Oberflächenfinish bringen Via Tagona in die Favoritenrolle, wenn es um exklusive und repräsentative Gestaltungen geht. Der Formatmix ist aus großen Einzelsteinen unterschiedlicher Reihenbreiten zusammengesetzt und führt in der Fläche zu einer großzügigen Untergliederung. Ein wirkungsvoller Oberflächenschutz schützt vor Verschmutzung und erleichtert die Reinigung.

Format			Bedarf [ca. Lagen/m ²]		Gewicht [ca. kg/m ²]	
Formatmix, Dicke 8 cm			1,042		180	

Einzelsteine	L x B [cm]	St./Lage	Einzelsteine	L x B [cm]	St./Lage
A	24 x 16	2	F	40 x 20	1
B	28 x 16	2	G	44 x 20	1
C	32 x 16	2	H	36 x 28	1
D	36 x 16	2	J	40 x 28	1
E	36 x 20	1	K	44 x 28	1

Einzelsteine sind nicht erhältlich.

C	D	A	B
J	H	K	
B	D	A	C
G	E	F	

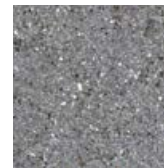
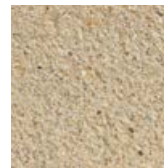
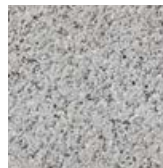
Via Tagona, Lagenabbildung – Maßstab 1:25

PASAND (kugelgestrahlt)

achatgrau

oysterbeige

sophistograu







Via Tagoma, oysterbeige







Vista, achatgrau / 60 x 30



VISTA & VISTA GREEN

Höchsten Designanspruch und hohe Gestaltungsflexibilität bietet das Pflastersystem Vista. Die wohlgeformten Formate sind mit einer edlen, fein gestrahlten Naturstein-Oberfläche versehen, deren Kanten ausgesprochen geradlinig verlaufen. Alle Formate sind mit einem Oberflächenschutz versehen.

Vista Green setzt als Längsfugenpflaster besondere Akzente in versickerungsfähige Flächen.

Abmessungen Länge / Breite / Dicke [cm]	Bedarf [ca. St./m ²]	Gewicht [ca. kg/m ²]
30 / 15 / 8	22,00	180
30 / 30 / 8	11,04	180
45 / 15 / 8	14,68	180
60 / 30 / 8	5,53	180
Vista Green 30 / 15 / 8*	22,00	140

* Fugenbreite 25 mm. Erhältlich in achatgrau und sophistograu.



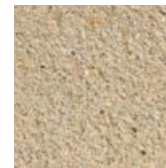
Maßstab 1:25

PASAND (kugelgestrahlt)

sophistograu

achatgrau

oysterbeige





Vista Green, sophistograu | 30 x 15



Vista, sophistograu | 45 x 15

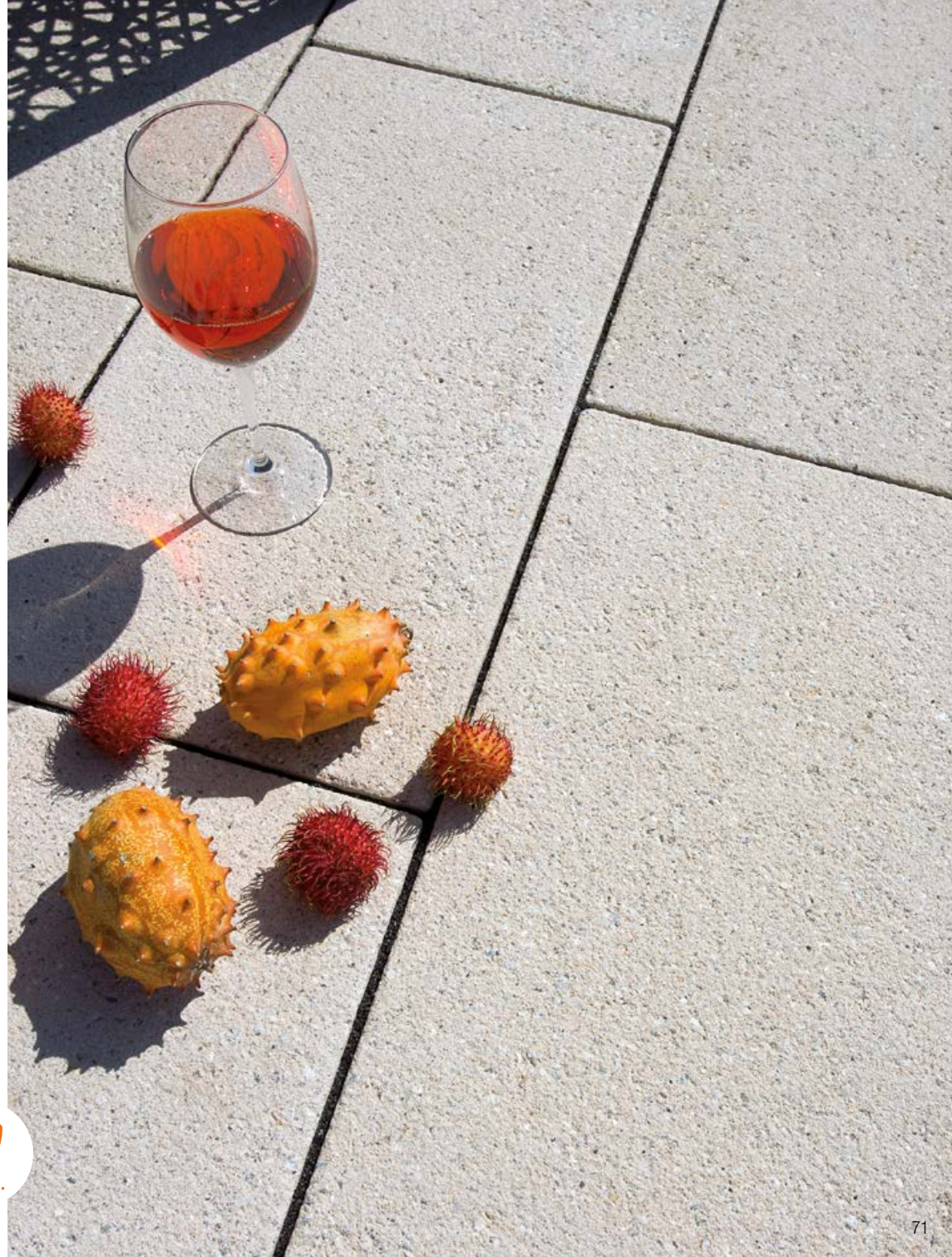
Vista, sophistograu | 60 x 30







Vista, oysterbeige | 60 x 30



NEU!
OBERFLÄCHENSCHUTZ BEI
ALLEN OBERFLÄCHEN



Vista Selection, Cassero – titan



VISTA SELECTION

Schlank proportionierte Dielenformate mit verschiedenen Steinbreiten sind stillbildend für Vista Selection. Die Linienführung ist ausgesprochen geradlinig und die zur Wahl stehenden Oberflächenveredelungen und Farben sind ideal hierauf abgestimmt. Die Einzelsteine sind zugunsten der Flächenstabilität mit einer Verschiebesicherung versehen.

Format	Bedarf [ca. Lagen/m ²]	Gewicht [ca. kg/m ²]
Formatmix, Dicke 8 cm	1,033	180

Einzelsteine	Abmessungen Länge x Breite [cm]	St./Lage
A	15 x 15	2
B	30 x 15	3
C	45 x 15	4
D	60 x 15	3
E	60 x 20	2

Einzelsteine sind nicht erhältlich. Oberfläche PASAND mit effektivem Oberflächenschutz »b.c.s.-Technologie«.

Bei Mischfarben wird ein optimales Farbbild ab einer Fläche von ca. 30 m² erreicht.

C	A	D
C	C	B
E	E	
D	A	C
B	D	B

Vista Selection, Lagenabbildung – Maßstab 1:25

Vista Selection, Pasand – sophistograu



B.C.S.



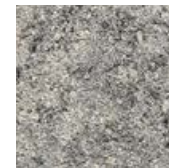
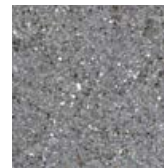
PASAND (kugelgestrahlt)

CASSERO (klassisch)

sophistograu

titan

muschelkalkmix





Vista Edition, Cassero – titan



B.C.S.



VISTA EDITION

Der Mix aus drei verschiedenen Steingrößen bringt Lebendigkeit in die Fläche: Ob Hofeinfahrt, Eingangsbereich oder Terrasse. Dabei zeigt sich der Zierverband höchst wandelbar. Ausgewählte nuancierende Farben und zeitlose Naturstein-Oberflächen lassen ihn an jedes Gestaltungsumfeld und Stilrichtung anpassen.

Format	Bedarf [ca. Lagen/m ²]	Gewicht [ca. kg/m ²]
Formatmix, Dicke 8 cm	1,103	180

Einzelsteine	Abmessungen Länge x Breite [cm]	St. /Lage
A	15 x 15	4
B	30 x 15	8
C	30 x 30	5

Einzelsteine sind nicht erhältlich.

Mit effektivem Oberflächenschutz »b.c.s.-Technologie«.

Bei Mischfarben wird ein optimales Farbbild ab einer Fläche von ca. 30 m² erreicht.

C	C	B	C
		B	
C	B	A	A
	B	A	A
B	B	B	B

Lieferformation



Vista Edition, Verlegeformation

Vista Edition, Cassero – muschelkalkmix



CASSERO PLAN (klassisch)

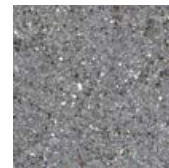
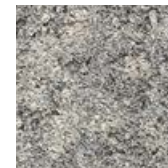
PASAND PLAN (kugelgestraht)

muschelkalkmix

titan

achatgrau

sophistograu



NEU!



Pharo, black-shadow | 60 x 30



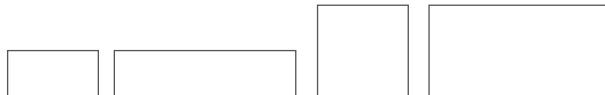


PHARO

Ausgewählte nuancierende Farben mit hoher Brillanz setzen besondere Akzente. Der in Steinlängsrichtung führende Farbverlauf ist hierbei ein besonderes Highlight und erzeugt ein unverwechselbares Erscheinungsbild. Die Formate sind modern proportioniert und können beliebig miteinander kombiniert werden. Ein seitliches Abstandhaltersystem sorgt für dauerhafte Flächenstabilität. Pharo ist mit der »b.c.s.-Technologie« ausgestattet.

Abmessungen Länge / Breite / Dicke [cm]	Bedarf [ca. St./m ²]	Gewicht [ca. kg/m ²]
30 / 15 / 8	22,00	180
60 / 15 / 8	11,02	180
30 / 30 / 8	11,04	180
60 / 30 / 8	5,53	180

Bei Mischfarben wird ein optimales Farbbild ab einer Fläche von ca. 30 m² erreicht.



Maßstab 1:25

CASSERO (klassisch)

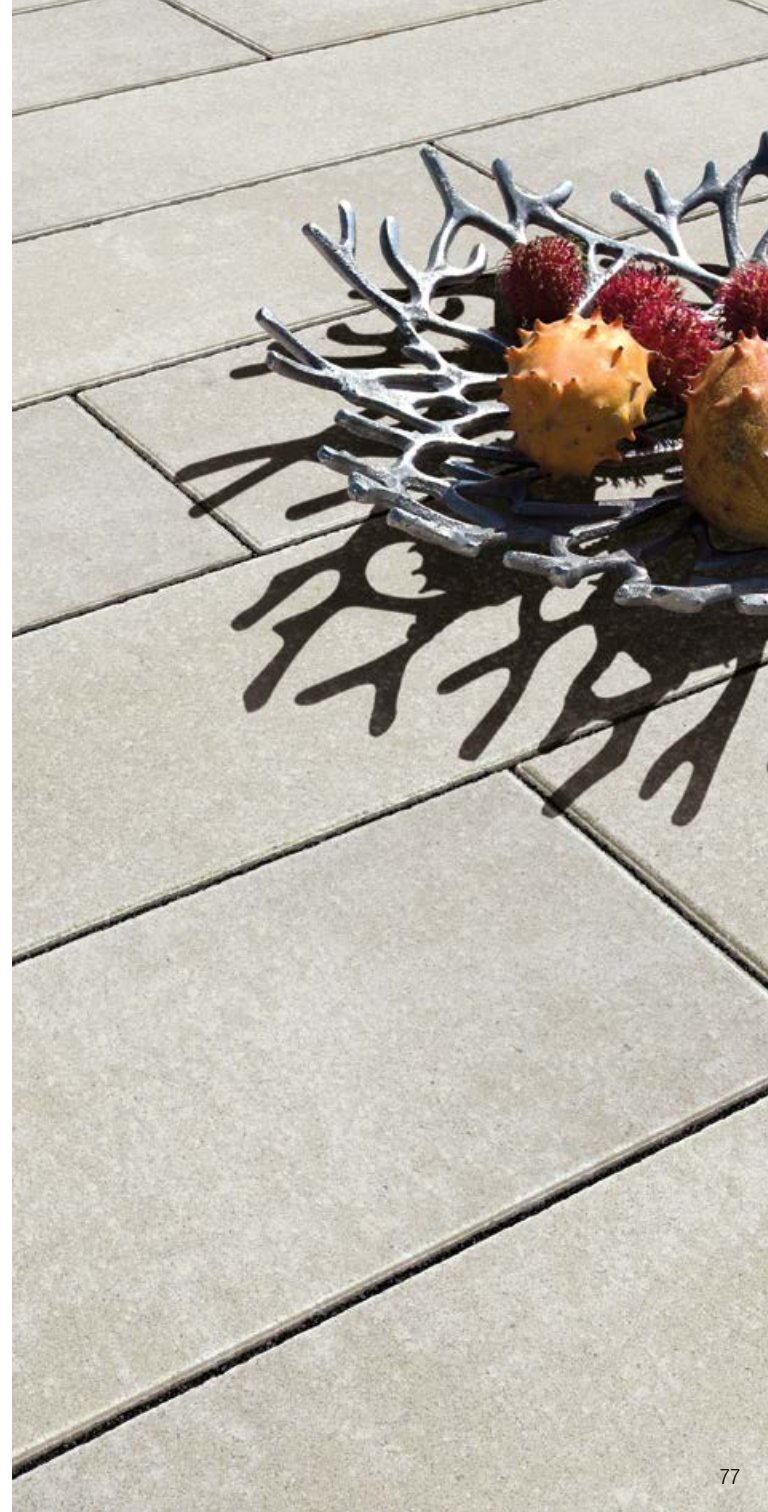
black-shadow

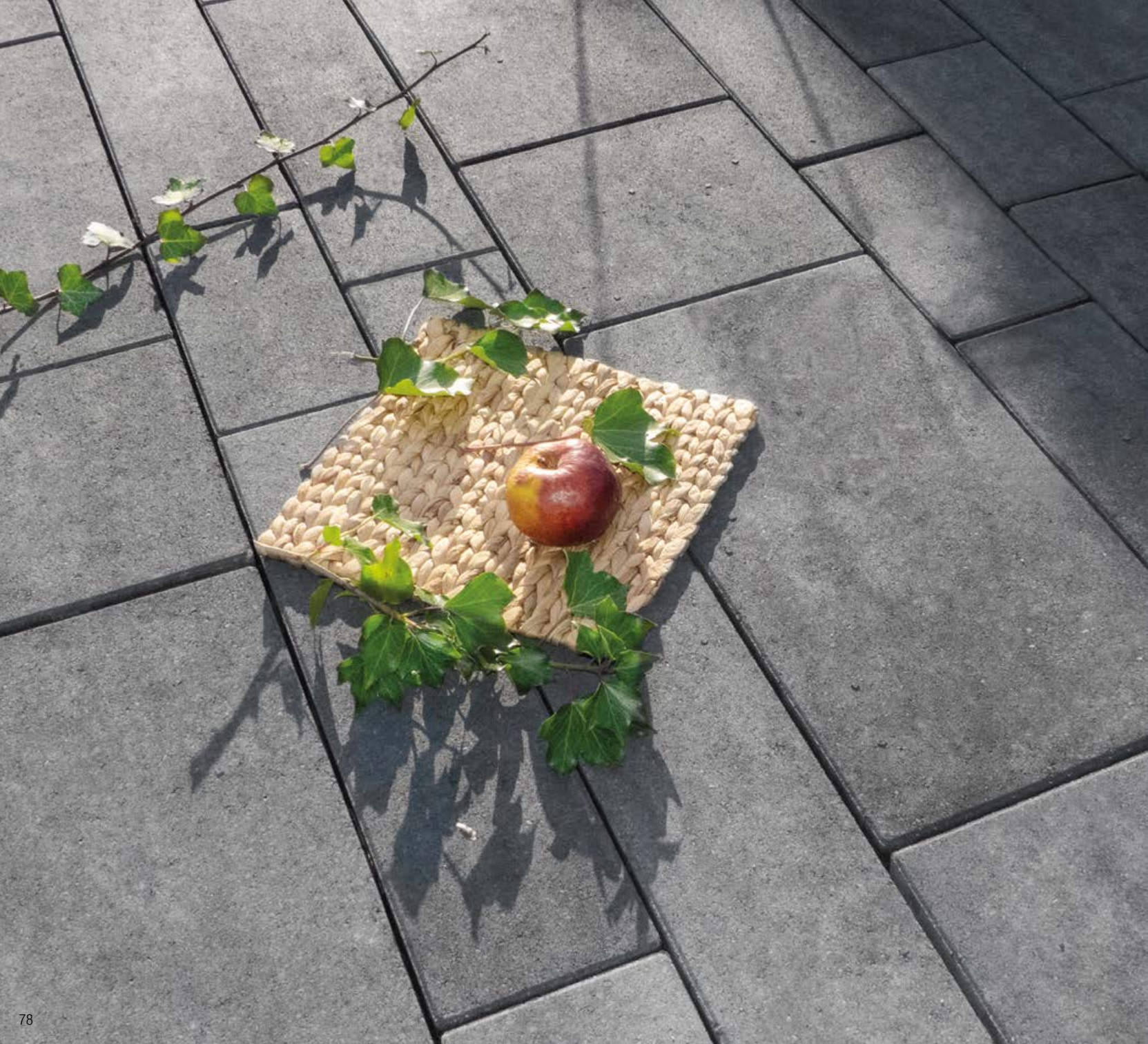


white-shadow



Pharo, white-shadow / 60 x 15







Pharo Selection, Cassero – black-shadow



PHARO SELECTION

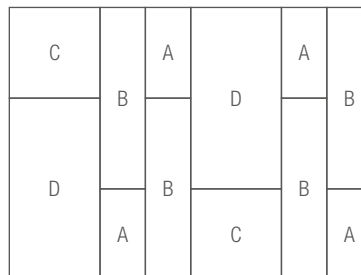
Der zeitlos elegante Formatmix vereint moderne Geometrien mit nuancierenden Farbwellen und schafft so einzigartige Flächenerlebnisse. PHARO SELECTION setzt sich aus eindrucksvollen Großformaten zusammen, die durch schmale Dielenformate in einem ausgewogenen Verhältnis aufgelockert werden. Einzelne Steine sind mit einem umlaufenden Abstandhaltersystem ausgestattet, wodurch eine hohe Flächenstabilität erreicht wird. Der Einsatz als versickerungsfähiger Flächenbelag ist möglich. Die standardmäßige Ausstattung mit einem effektiven Oberflächenschutz ist ein zusätzliches Extra.

Format	Bedarf [ca. Lagen/m ²]	Gewicht [ca. kg/m ²]
Formatmix, Dicke 8 cm	1,088	180

Einzelsteine	Abmessungen Länge x Breite [cm]	St. /Lage
A	30 x 15	4
B	60 x 15	4
C	30 x 30	2
D	60 x 30	2

Einzelsteine sind nicht erhältlich.

Bei Mischfarben wird ein optimales Farbbild ab einer Fläche von ca. 30 m² erreicht.



Pharo Selection, Lagenabbildung – Maßstab 1:25

CASSERO (klassisch)

black-shadow



**NEU!
MIT OBERFLÄCHEN-
SCHUTZ**



VIA ROMA

Das moderne, aus zehn großformatigen Steinen zusammengesetzte Bahnpflaster folgt dem Trend der Zeit. Mit Via Roma werden Flächen sehr großzügig untergliedert und der Eindruck von Weitläufigkeit vermittelt. Die Steine sind seitlich umlaufend mit einem Abstandhaltersystem versehen, das als Verschiebesicherung funktioniert und für eine erhöhte Flächenstabilität sorgt.

Format			Bedarf [ca. Lagen/m ²]		Gewicht [ca. kg/m ²]	
Formatmix, Dicke 8 cm			1,042		180	
Einzelsteine	L x B [cm]	St./Lage	Einzelsteine	L x B [cm]	St./Lage	
A	24 x 16	2	F	40 x 20	1	
B	28 x 16	2	G	44 x 20	1	
C	32 x 16	2	H	36 x 28	1	
D	36 x 16	2	J	40 x 28	1	
E	36 x 20	1	K	44 x 28	1	

Einzelsteine sind nicht erhältlich.

Bei Mischfarben wird ein optimales Farbbild ab einer Fläche von ca. 30 m² erreicht.

C	D	A	B
J	H	K	
B	D	A	C
G	E	F	

Via Roma, Lagenabbildung – Maßstab 1:25

CASSERO PLAN (klassisch)

muschelkalkmix

titan



Via Roma, titan







Trento Selection, dunkelgrau



ÖKO

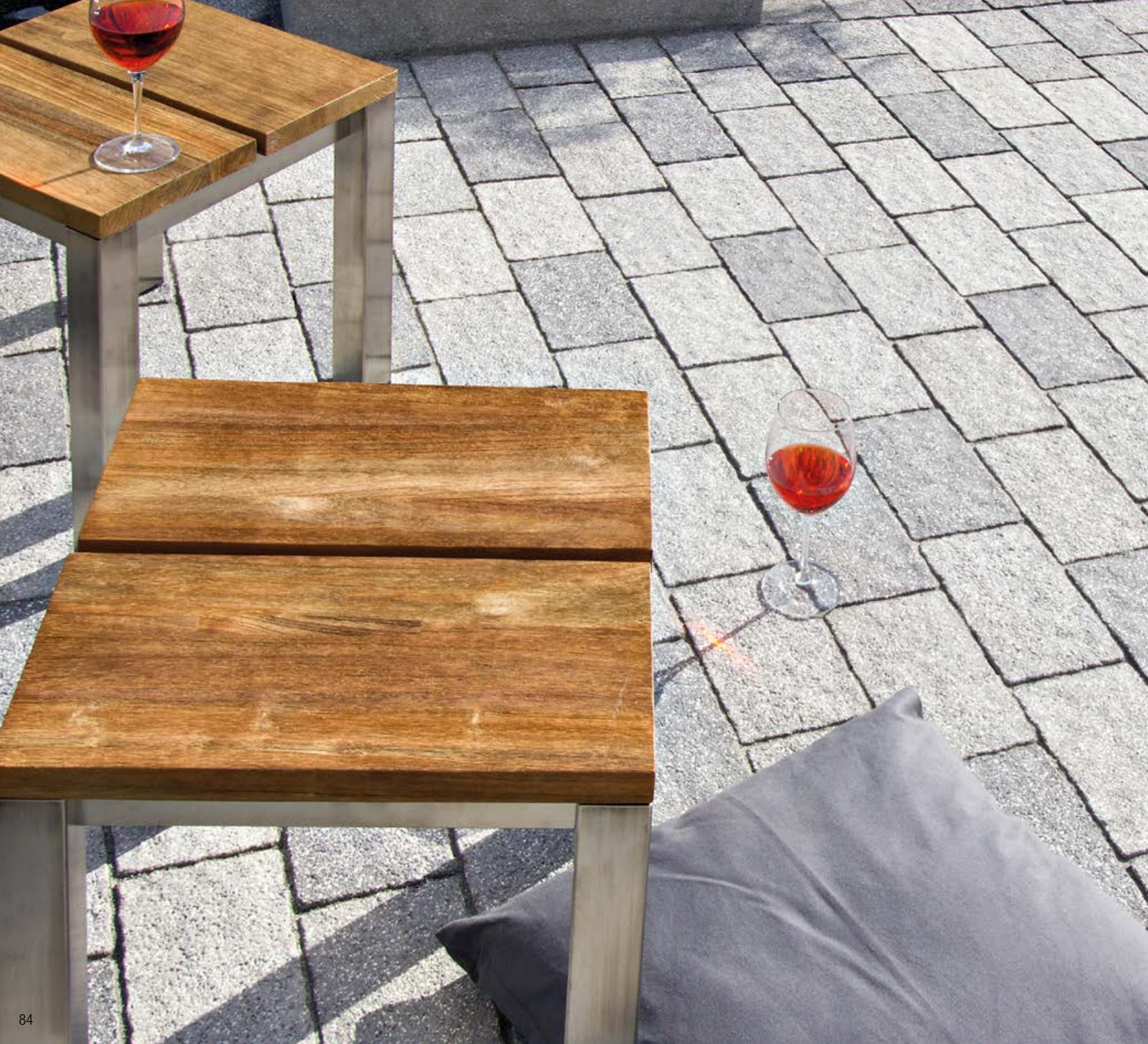


B.C.S.

TRENTO UND TRENTO SELECTION

Pflastersteine der Trento-Linie sind hochwertige Flächenbeläge für eine anspruchsvolle und repräsentative Gestaltung. Prägend sind edle Oberflächen aus Natursteinsplitten, die durch eine leichte Topografie und durch eine sanfte Strahlung mit Edelstahlkugeln besonders betont werden. Unregelmäßig verlaufende Kanten geben den einzelnen Formen zusätzlichen Pfiff.

- TRENTO lässt sich als Einzelsteinsystem je nach gewünschtem Flächenbild beliebig kombinieren – von kleingliedrig bis weitläufig.
- TRENTO SELECTION ist ein Mix aus drei Steingrößen, die bereits in einem ausgewogenen Verhältnis zusammengestellt sind.





Trento, hell-, mittel-, dunkelgrau / 22,5 x 14



TRENTO

Abmessungen Länge / Breite / Dicke [cm]	Bedarf [ca. St./m ²]	Gewicht [ca. kg/m ²]
15 / 14 / 8	45,71	180
22,5 / 14 / 8	30,67	180
28 / 22,5 / 8	15,50	180



Maßstab 1:25

TRENTO SELECTION

Format	Bedarf [ca. Lagen/m ²]	Gewicht [ca. kg/m ²]
Formatmix, Dicke 8 cm	1,023	180
Einzelsteine	Abmessungen Länge x Breite [cm]	St./Lage
A	15 x 14	18
B	22,5 x 14	10
C	22,5 x 28	4

Verfügbar in hellgrau, mittelgrau und dunkelgrau.

A		B	A	A	B
A	C	A	A	B	
A	B	A		A	C
A	A	B	C	B	A
B		B	A	A	A
B	C	A	A	B	A

Trento Selection, Lagenabbildung – Maßstab 1:25

TOPOGRAFIERT und KUGELGESTRAHLT

dunkelgrau

hellgrau

mittelgrau





Sortett Selection S und L, Cassero – muschelkalkmix





SORTETT SELECTION S, L UND XL

Reizvolle Formate verschiedener Steingrößen enthält die Linie Sortett Selection. Die Systeme S, L und XL spiegeln hierbei die Größenverhältnisse von kleingliedrigen bis großzügigen Fugenbildern wider.

Die Kombination verschiedener Formationen untereinander ist leicht möglich und eröffnet zusätzlichen Gestaltungsspielraum. Ein seitliches Abstandhaltersystem sichert die erforderliche Fugenbreite.

CASSERO PLAN (klassisch)

muschelkalkmix

titan



Sortett Selection L, Cassero – titan





Sortett Selection XL, Cassero – titan

SORTETT SELECTION S

Format			Bedarf [ca. Lagen/m ²]	Gewicht [ca. kg/m ²]		
Formatmix, Dicke 8 cm			0,996	180		
Einzelsteine	L x B [cm]	St./Lage	Einzelsteine	L x B [cm]	St./Lage	
A	14,2 x 8,9	4	E	14,2 x 12,5	7	
B	17,8 x 8,9	8	F	17,8 x 12,5	5	
C	21,4 x 8,9	8	G	21,4 x 12,5	5	
D	24,9 x 8,9	4	H	24,9 x 12,5	7	

Lieferformation A. Einzelsteine sind nicht erhältlich.

SORTETT SELECTION L

Format		Bedarf [ca. Lagen/m ²]	Gewicht [ca. kg/m ²]	
Formatmix, Dicke 8 cm		0,956	180	
Einzelsteine	Abmessungen Länge x Breite [cm]	St./Lage		
A	14,2 x 17,8	8		
B	17,8 x 17,8	7		
C	21,4 x 17,8	7		
D	24,9 x 17,8	8		

Einzelsteine sind nicht erhältlich.

SORTETT SELECTION XL

Format		Bedarf [ca. Lagen/m ²]	Gewicht [ca. kg/m ²]	
Formatmix, Dicke 8 cm		0,956	180	
Einzelsteine	Abmessungen Länge x Breite [cm]	St./Lage		
A	35,6 x 26,7	4		
B	46,3 x 26,7	2		
C	35,6 x 35,6	2		
D	46,3 x 35,6	1		

Einzelsteine sind nicht erhältlich.

Bei Mischfarben wird ein optimales Farbbild ab einer Fläche von ca. 30 m² erreicht.

F	G	H	E	H	E
A	C	B	C	B	D
D	B	C	B	C	A
F	E	H	E	H	G
A	C	B	C	B	D
D	B	C	B	C	A
E	G	F	G	F	H
G	H	E	H	E	F

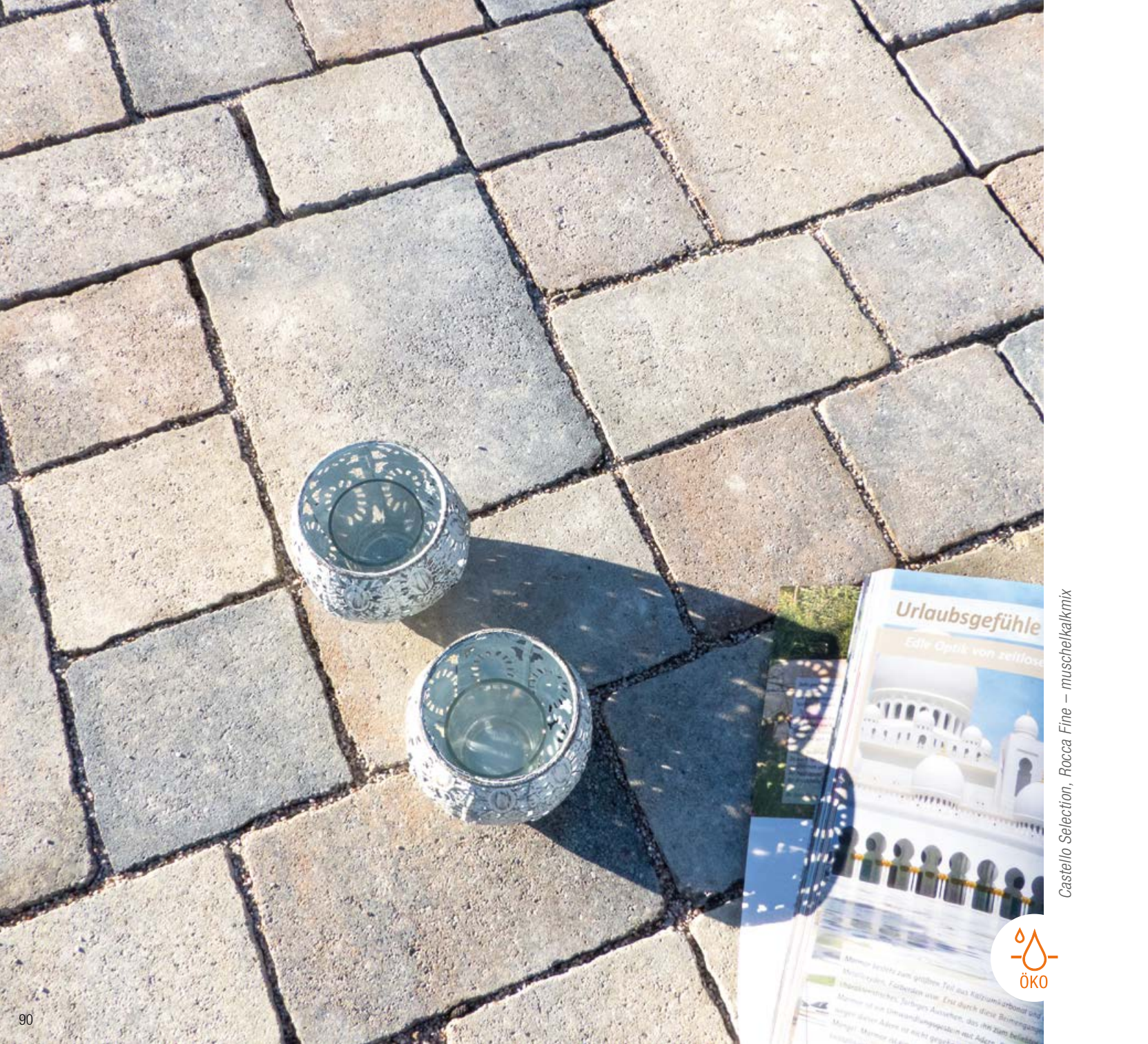
Sortett Selection S,
Lagenabbildung – Maßstab 1:25

C	D	A	D	A	B
D	B	C	B	C	A
B	A	D	A	D	C
D	B	C	B	C	A
B	A	D	A	D	C

Sortett Selection L,
Lagenabbildung – Maßstab 1:25

A	B	A
C	D	C
A	B	A

Sortett Selection XL,
Lagenabbildung – Maßstab 1:25



Castello Selection, Rocca Fine – muschelkalkmix



CASTELLO SELECTION

Ausdrucksstarke Mischfarben und natürlich anmutende Steinformen sind kennzeichnend für den Pflastersteinmix Castello Selection. Die einzelnen Formate haben einen unregelmäßigem Kantenverlauf. Die Oberfläche TOPOGRAFIERT ist mit einer leichten Struktur versehen. ROCCA FINE wirkt durch die gebrochenen Kanten sehr natürlich.

Format	Bedarf [ca. Lagen/m ²]	Gewicht [ca. kg/m ²]
Formatmix, Dicke 8 cm	1,023	180

Einzelsteine	Abmessungen Länge x Breite [cm]	St./Lage
A	15 x 14	18
B	22,5 x 14	10
C	22,5 x 28	4

Einzelsteine sind nicht erhältlich.

Bei Mischfarben wird ein optimales Farbbild ab einer Fläche von ca. 30 m² erreicht.

Oberfläche topografiert mit effektivem Oberflächenschutz »b.c.s.-Technologie«.

A		C	B	A	A	B
A			A	A	B	
A	B	A			A	C
A	A	B		C	B	A
B			B	A	A	A
B		C	A	A	B	A

Castello Selection, Lagenabbildung – Maßstab 1:25

TOPOGRAFIERT UND ROCCA FINE (LEICHT GERUMPELT)

muschelkalkmix



titan



Castello Selection, topografiert – titan





Heidelberg - Kopfsteinpflaster, Cassero - muschelkalkmix

HEIDELBERGER KOPFSTEINPFLASTER

Nostalgiker und Liebhaber der Tradition kommen beim Heidelberger Kopfsteinpflaster voll auf ihre Kosten. Der unnachahmliche Charme entsteht durch die ballige Oberseite der Steine mit unregelmäßigem Kantenverlauf. Die verschiedenen Steingrößen können beliebig kombiniert und angeordnet werden. In jedem Fall schaffen sie ein aufgelockertes, behagliches Ambiente. Heidelberger Kopfsteinpflaster harmoniert mit historischen Gebäuden, setzt aber auch als Kontrast zu moderner Architektur einen besonderen Akzent.

Format		Bedarf [ca. Lagen/m ²]	Gewicht [ca. kg/m ²]
Formatmix, Dicke 8 cm		1,03	180

Einzelsteine	L x B [cm]	St./Lage	Einzelsteine	L x B [cm]	St./Lage
A	12 x 8	14	E	16 x 16	4
B	16 x 8	16	F	24 x 16	3
C	24 x 8	9	G	28 x 16	2
D	12 x 16	4			

Einzelsteine sind nicht erhältlich.

Bei Mischfarben wird ein optimales Farbbild ab einer Fläche von ca. 30 m² erreicht.

F	A	F	A	A	B	D
	A		A	B	A	
D	C	A	E	B	E	B
	C	A		B		B
G	C	D	F	A	A	
	C			C		
B	G	C	A	E	B	
B		A	C		B	
D	B	A	B	C	B	E
	B	A	B	C	B	

Heidelberger Kopfsteinpflaster, Lagenabbildung – Maßstab 1:25

CASSERO (klassisch)

muschelkalkmix



sandsteinmix



Heidelberger Kopfsteinpflaster, Cassero – muschelkalkmix



The logo for LITHON Blue, with 'LITHON' in orange and 'Blue' in white on a blue background, followed by a small leaf icon.

RAINPLUS R40 - SYSTEM 10

Nachhaltig. Umweltbewusst.

Das beliebte Pflaster ist ab sofort als umweltfreundliche Ausführung erhältlich:

- Aus der Region. Für die Region.
- Bis zu 40 % Recyclinganteil.
- Produziert mit 100 % Grünstrom.
- Regenwasser versickern lassen.

Klassische Betonoberfläche CASSERO

Farben:

anthrazit



muschelkalkmix



titan



RAINPLUS LP

Das Pflaster kombiniert eine überzeugende Optik mit einer dauerhaft hohen Versickerungsleistung. Ein hoher Laufkomfort bleibt dank des geschlossenen Gesamtbildes mit schmal erscheinenden Fugen erhalten. Ein stabiles Abstandhaltersystem sichert die erforderliche Fugenbreite und schützt vor Verschiebungen.

RAINPLUS LP – SYSTEM 10

Abmessungen Länge / Breite / Dicke [cm]	Bedarf [ca. St./m ²]	Gewicht [ca. kg/m ²]
20 / 20 / 6	24,75	135
10 / 10 / 8	98,03	180
20 / 10 / 8	49,26	180
20 / 20 / 8	24,75	180
30 / 15 / 8	22,00	180
30 / 20 / 8	16,53	180
30 / 30 / 8	11,04	180
40 / 20 / 8	12,41	180
45 / 15 / 8	14,68	180

Erhältlich in der Oberfläche CASSERO, Farben anthrazit und steingrau.

Formate 20/20 und 30/20 zusätzlich in muschelkalkmix und titan. Format 40/20 nur in titan.

Format 30/15 nur in steingrau.

Format 45/15 in sandgelb und ziegelbrand mit effektivem Oberflächenschutz »b.c.s.-Technologie«.



Maßstab 1:25



Rainplus LP, Cassero – steingrau / 30 x 15



CASSERO (klassisch)

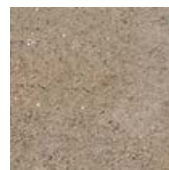
anthrazit



muschelkalkmix



sandgelb



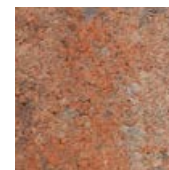
steingrau



titan



ziegelbrand





Raimplus LP, Pasand – granitgrau | 24 x 16

RAINPLUS LP – SYSTEM 16

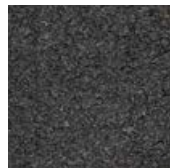
Abmessungen Länge / Breite / Dicke [cm]	Bedarf [ca. St./m ²]	Gewicht [ca. kg/m ²]
16 / 16 / 8	39,06	180
24 / 16 / 8	26,04	180



Maßstab 1:25

PASAND (kugelgestrahlt)

basaltanthrazit



granitgrau



Rainplus LP, Pasand – basaltanthrazit | 24 x 16





Rainplus LP, Rocca Fine – muschelkalkmix | 24 x 16 und 16 x 16

CASSERO (klassisch) und ROCCA FINE (leicht gerumpelt)

muschelkalkmix



sandsteinmix



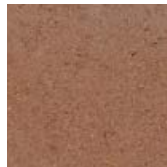
dunkelbraun



hellbraun



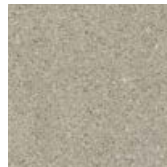
mittelbraun



anthrazit



steingrau



Rainplus LP, Rocca Fine – hell-, mittel-, dunkelbraun / 24 x 16 und 16 x 16



CASSERO (klassisch)

titan



braunmix





Bild li.: Rainplus LP, Cassero – braunmix, 24 x 16 und 16 x 16 Bild re.: Rainplus LP, Rocca – titan, 24 x 16



ROCCA (gerumpelt)

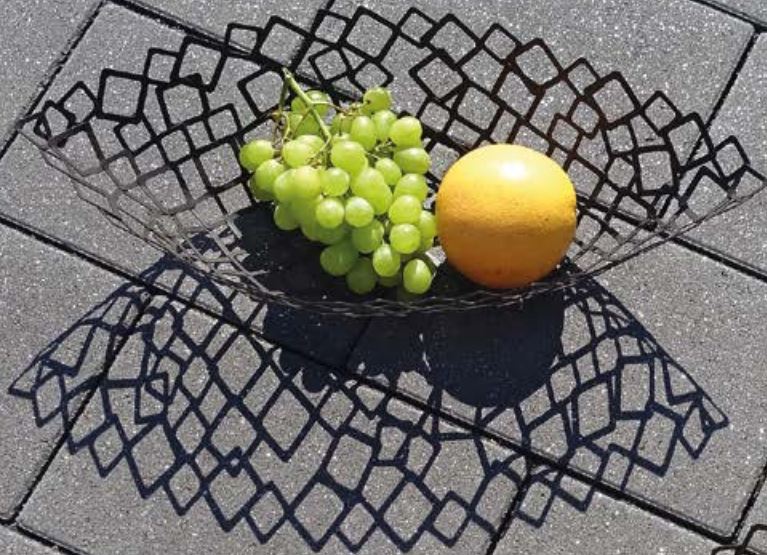
muschelkalkmix

titan

braunmix







NEU!

RAINPLUS LP – DIAMAND EDITION

Black-Star. Der Name ist Programm. Der schlichte, elegante Farbton setzt kleine Glanzpunkte, indem winzige Glimmerteilchen die Steine je nach Lichteinfall und Blickwinkel immer wieder neu erleben lassen. Black-Star ist in klassischer und kugelgestrahlter Variante erhältlich. Die Verlegung der Steine kann in einheitlicher Optik oder, wenn besondere Akzente gewünscht sind, kombiniert erfolgen.

Abmessungen Länge / Breite / Dicke [cm]	Bedarf [ca. St./m ²]	Gewicht [ca. kg/m ²]
20 / 10 / 8	49,26	180
30 / 20 / 8	16,53	180



Maßstab 1:25

Rainplus LP – Diamond Edition, Cassero – black-star | 20 x 10

CASSERO (klassisch)

black-star



PRÄGO (kugelgestrahlt)

black-star





System 16, Rocca – steingrau | 21 x 16 und 16 x 16

SYSTEM 16

Das traditionelle System 16 erfreut sich wie eh und je großer Beliebtheit. Drei Formate, die beliebig kombinierbar sind und über ihre Farbgebung und Oberflächenbearbeitung Natürlichkeit ausdrücken, harmonisieren besonders gut zu einem Gestaltungsumfeld, das ebenso von Natürlichkeit geprägt ist.

Abmessungen Länge / Breite / Dicke [cm]	Bedarf [ca. St./m ²]	Gewicht [ca. kg/m ²]
16 / 8 / 8	76,68	180
16 / 16 / 8	38,58	180
21 / 16 / 8	29,44	180

Format 8 x 16 in hell-, mittel- und dunkelbraun.



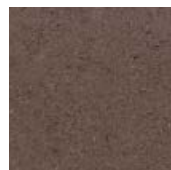
Maßstab 1:25

System 16, Rocca – hell-, mittel-, dunkelbraun / 21 x 16, 16 x 16 und 16 x 8

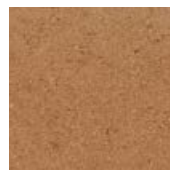


CASSERO PLAN (klassisch) und ROCCA (gerumpelt)

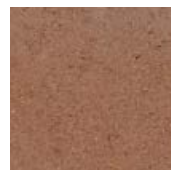
dunkelbraun



hellbraun



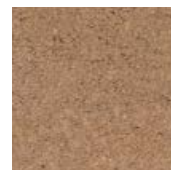
mittelbraun



anthrazit



ocker



steingrau





Präzer Pflaster, muschelkalkmix | 21 x 14 mit 14 x 14

PFÄLZER PFLASTER

Eine leicht gewellte, klassische Betonoberfläche in Kombination mit einer natürlichen Farbauswahl macht das Pfälzer Pflaster unnachahmlich reizvoll und gibt ihm einen unverkennbar natürlichen Charme. Zwei harmonisch abgestimmte Formate mit natürlichen Farbgebungen und leichten Unregelmäßigkeiten in der Kantenführung ermöglichen kreative Flächenbilder.

Abmessungen Länge / Breite / Dicke [cm]	Bedarf [ca. St./m ²]	Gewicht [ca. kg/m ²]
14 / 14 / 8	48,23	180
21 / 14 / 8	32,45	180

Bei Mischfarben wird ein optimales Farbbild ab einer Fläche von ca. 30 m² erreicht.



Maßstab 1:25

Pfälzer Pflaster, muschelkalkmix / 21 x 14 mit 14 x 14



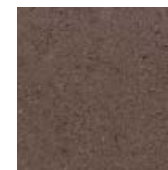
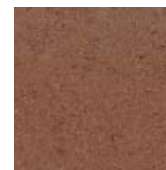
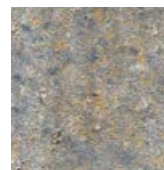
CASSERO (klassisch)

muschelkalkmix

braun

dunkelbraun

hellbraun





Golf Plus Drainfugenpflaster, steingrau | 20 x 20



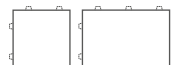
GOLF PLUS

Golf Plus bietet die ideale Grundlage für das Erreichen versickerungsfähiger Flächenbeläge. Das System verfügt über ein integriertes Abstandhalter-system und ist je nach gewünschter Versickerungsleistung und Erscheinungsbild als Rasenfugenpflaster oder als Drainfugenpflaster erhältlich. Rasenfugen werden im Regelfall begrünt, wodurch das typisch lebendige Flächenbild entsteht, Drainfugen werden im Regelfall mit einem durchlässigen, filterstabilen Material gefüllt.

GOLF PLUS DRAINFUGENPFLASTER

Abmessungen Länge / Breite / Dicke [cm]	Bedarf [ca. St./m ²]	Gewicht [ca. kg/m ²]
20 / 20 / 8	25	163
30 / 20 / 8	16,67	168
20 / 20 / 10	25	204

Drainfugenbreite 1,2 cm.

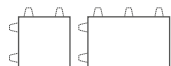


Maßstab 1:25

GOLF PLUS RASENFUGENPFLASTER

Abmessungen Länge / Breite / Dicke [cm]	Bedarf [ca. St./m ²]	Gewicht [ca. kg/m ²]
20 / 20 / 8	25	145
30 / 20 / 8	16,67	150
20 / 20 / 10	25	181

Rasenfugenbreite 3 cm.



Maßstab 1:25

Golf Plus Drainfugenpflaster, anthrazit | 20 x 20



CASSERO (klassisch)

anthrazit

steingrau







GARTEN- UND HANGBEFESTIGUNG

GESTALTERISCHE UND FUNKTIONALE AKZENTE

Mauern werden vielseitig eingesetzt. Sie untergliedern und strukturieren Freiräume, sie stützen und unterfangen kleine Böschungen, dienen als Hochbeete oder schlicht als Sichtschutz. Einfassungen, ob für Beete oder Treppenanlagen, werden mit Palisaden ästhetisch und formschön gestaltet. Stufen sind Verbindungsglieder zwischen Wegen und Flächen unterschiedlicher Niveaus.



Pharo Mur, Cassero – black-shadow

PHARO MUR



SCHATTENFUGEN ALS DESIGNELEMENT

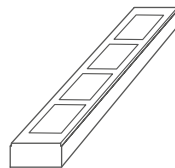
Sie erwecken den Anschein, zu schweben: die einzelnen Steine der Mauer PHARO MUR. Dieses besondere Design wird durch die tief liegenden, horizontal verlaufenden Schattenfugen erreicht. Doch damit nicht genug. Eine gewisse Leichtigkeit macht sich ebenso erkennbar.

Die schlanke Formatgeometrie in Kombination mit der schlichten Betonoberfläche bringt ein ausgesprochen geradliniges Grundelement hervor, das wunderbar mit moderner Architektur harmoniert.

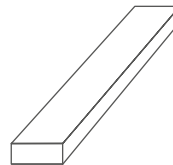
Die Mauer punktet zudem mit einer leichten Verarbeitung. Das Grundelement ist als Hohlblock mit vier Kammern ausgebildet. Transport und Handling werden hierdurch spürbar einfacher. Ein massiver Abdeckstein gewährleistet einen perfekten oberen Mauerabschluss. Die Mauerbreite beträgt 17,5 cm.

Abmessungen Länge / Breite / Höhe [cm]	Gewicht [ca. kg/St.]
70 / 17,5 / 7,5 Normalstein	11,8
70 / 17,5 / 6,5 Abdeckstein groß	18

* 6 St./Lage, davon 1 Stück für die Eckausbildung geeignet.
Bedarf an Normalsteinen: 19,05 St./m²



Normalstein



Abdeckstein

CASSERO (klassisch)

black-shadow



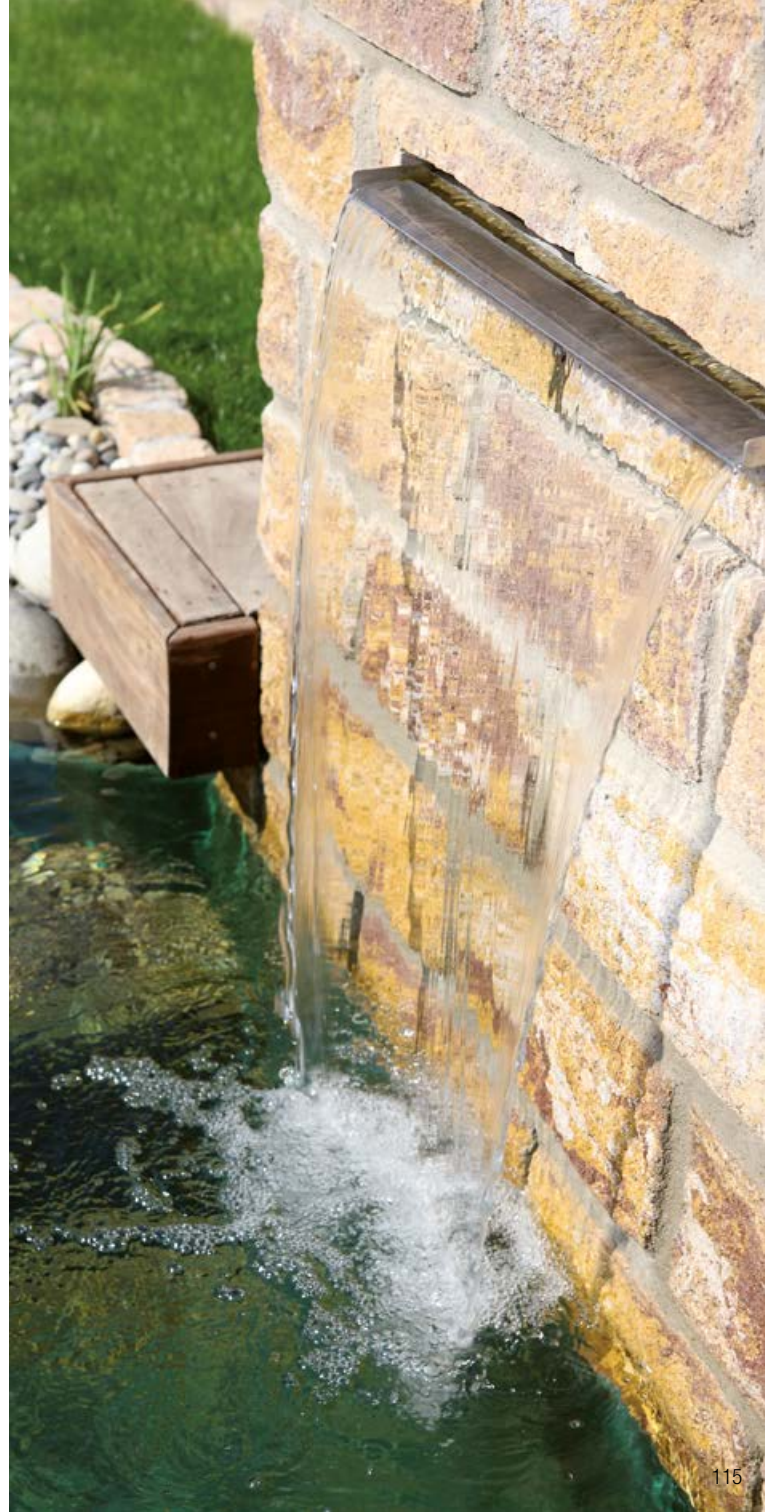


Vino Mur, sahara-braun

VINO MUR

Die Vino Mur besitzt besonderen Charme. Ihre unnachahmliche, natürliche Optik wird durch die formschönen Steingrößen mit den bossierten Sichtflächen erreicht. Die warme Farbgebung mit nuancierenden Mischfarben unterstützt zusätzlich die einzigartige Ausstrahlung. Vino Mur kann als freistehende Mauer, Böschungsbefestigung oder Sichtschutz eingesetzt werden. Die Mauerbreite beträgt 25 cm.

Vino Mur, sahara-braun







links: Vino Mur, titan

rechts: Vino Mur, sandsteinmixon





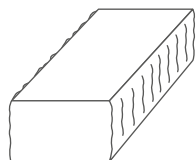
Vino Mur, naturbeige

VINO MUR

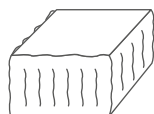
Abmessungen Länge / Breite / Höhe [cm]	Gewicht [ca. kg/St.]
35 / 25 / 15 Normalstein	32
25 / 25 / 15 Endstein groß	22,90
10 / 25 / 15 Endstein klein	9,10
35 / 33 / 6 Abdeckplatte	17

Normalsteine sind zweiseitig gegenüberliegend bossiert, Endsteine zusätzlich an einer Seitenfläche.

Bedarf an Normalsteinen: ca. 19,05 St./m².



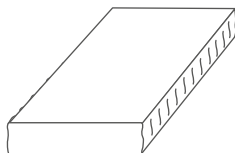
Normalstein



Endstein, groß



Endstein, klein



Abdeckplatte

Vino Mur mit Abdeckplatte, muschelkalkmix

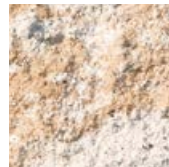


BOSSIERT

muschelkalkmix



naturbeige



sahara-braun



sandsteinmix



titan





Trento Mur Light, titan

TRENTO MUR LIGHT



Elegante Optik, leichte Handhabung und große Flexibilität – das zeichnet die Trento Mur Light aus. Eine dezente Topografie und ausgewählte Edelsplitte in der fein gestrahlten Oberfläche lassen die Mauersteine besonders edel wirken. Ergänzende Endsteine ermöglichen seitlich einen gelungenen Mauerabschluss. Die Mauerbreite beträgt 20 cm.

Trento Mur Light, dunkelgrau





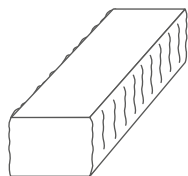
Trento Mur Light, muschelkalkmix

TRENTO MUR LIGHT

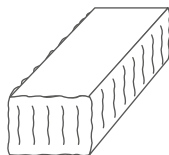
Abmessungen Länge / Breite / Höhe [cm]	Gewicht [ca. kg / St.]
40 / 20 / 14 Normalstein	27
30 / 20 / 14 Endstein groß	20,30
10 / 20 / 14 Endstein klein	6,80

Normalsteine sind zweiseitig gegenüberliegend bearbeitet. Bei Endsteinen ist eine Seite zusätzlich als Sichtfläche ausgebildet.

Bedarf an Normalsteinen: ca. 17,86 St./m².



Normalstein

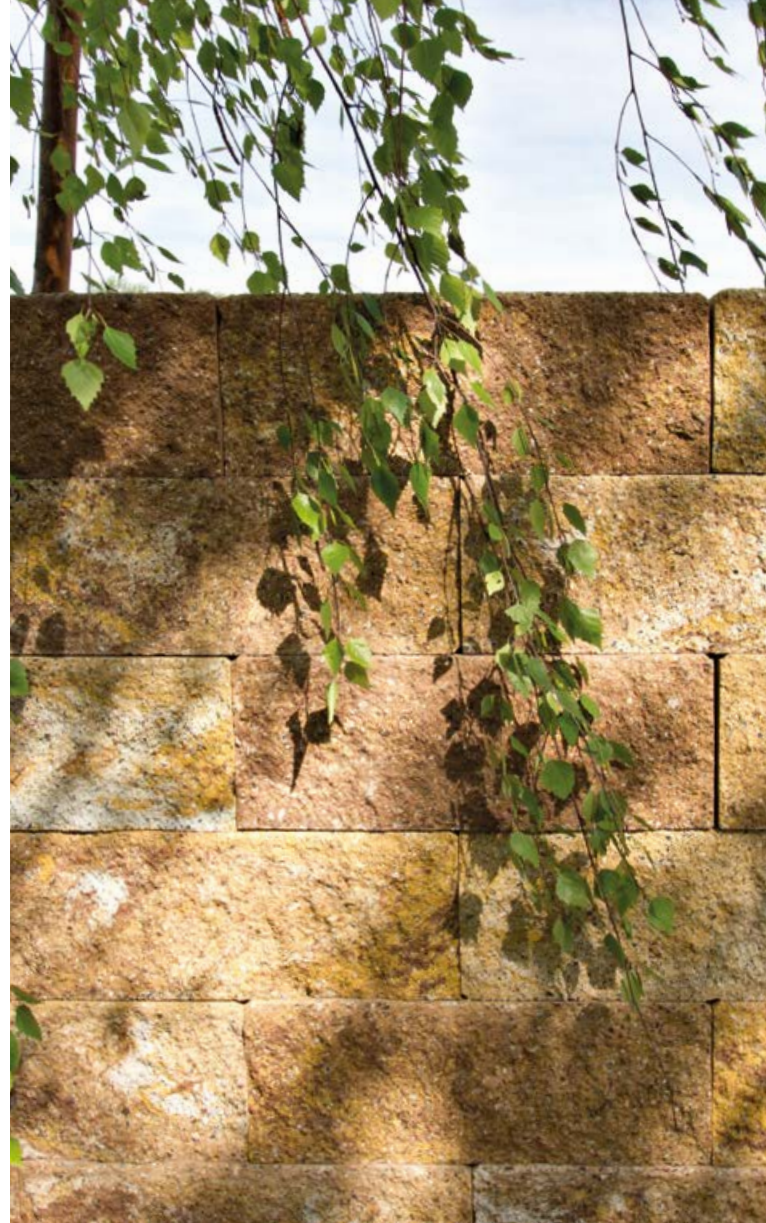


Endstein, groß



Endstein, klein

Trento Mur Light, sahara-braun

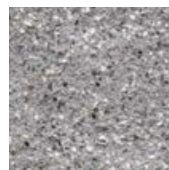


TOPOGRAFIERT

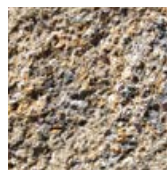
dunkelgrau



hellgrau



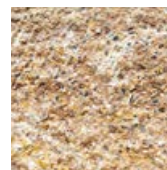
muschelkalkmix



sandsteinmix



sahara-braun



titan





Trento Mur Long, black

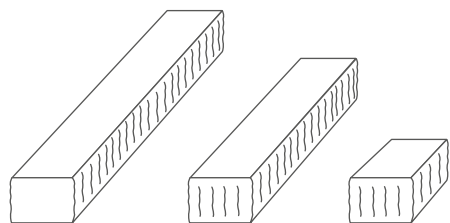
TRENTO MUR LONG

In Anlehnung an die Namensgebung ist ein großes, schlank proportioniertes Längsformat das Grundelement der Trento Mur Long. Die besondere Linienführung prägt die Optik der edlen, leicht topografierten Naturstein-Oberfläche. Endsteine komplettieren das System. Die Mauerbreite beträgt 20 cm.

Abmessungen Länge / Breite / Höhe [cm]	Gewicht [ca. kg/St.]
80 / 20 / 14 Normalstein	54
60 / 20 / 14 Endstein groß	40,50
20 / 20 / 14 Endstein klein	13,50

Normalsteine sind zweiseitig gegenüberliegend bearbeitet. Bei Endsteinen ist eine Seite zusätzlich als Sichtfläche ausgebildet.

Bedarf an Normalsteinen: ca. 8,93 St./m².



Normalsteine

Endsteine, groß

Endsteine, klein

Trento Mur Long, white



TOPOGRAFIERT

black



white



titan



muschelkalkmix



NEU!

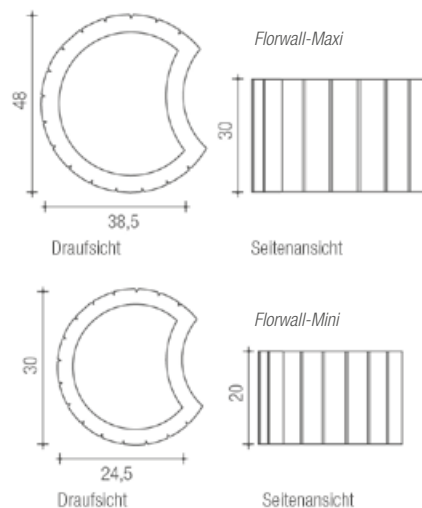


PFLANZSTEINE FLORWALL

Pflanzsteine werden gern als robuste und langlebige Hangbefestigung oder als Mauer eingesetzt. Sie bilden eine schöne Abgrenzung im Garten, untergliedern Einfahrt und Terrasse. Eine besonders schöne Wirkung wird mit einer grünen Bepflanzung erreicht.

FLORWALL Pflanzsteine ermöglichen beliebige Linienführungen, auch Kurvenausbildungen sind leicht möglich. Die Verbundkehle sichert das Ineinandergreifen nebeneinander liegender Pflanzsteine und schafft so zusätzlich Stabilität. Die Steine sind in den Ausführungen Mini und Maxi verfügbar.

Ausführung	Durchmesser x Höhe [cm]	Gewicht [ca. kg/St.]
Mini	30 x 20	15
Maxi	48 x 30	45



EINKORNBETON

braun

steingrau



Florwall Maxi, braun

NEU!

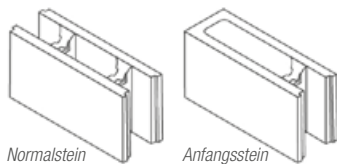
SCHALUNGSSTEINE

Mit funktionalen Schalungssteinen lassen sich freistehende Mauern und Stützmauern wirtschaftlich realisieren. Durch das Befüllen der Hohlkammern mit Beton und gegebenenfalls die Einlage von stabilisierender Bewehrung werden verschiedene Einbausituationen mit statischen Anforderungen ermöglicht.

Wanddicke	Abmessungen Länge / Breite / Höhe [cm]	Gewicht [ca. kg/St.]
17,5	50 / 17,5 / 25	25,3
24	50 / 24 / 25	26,9
30	50 / 30 / 25	30,0

Muschelkalkmix und titan in der Wanddicke 24 cm.
Bedarf an Normalsteinen: ca. 8 St./m².

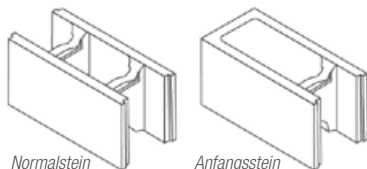
Schalungsstein, Wanddicke 17,5 cm



Normalstein

Anfangsstein

Schalungsstein, Wanddicke 24 cm



Normalstein

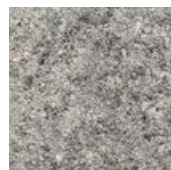
Anfangsstein

CASSERO

muschelkalkmix

steingrau

titan



Schalungsstein, muschelkalkmix





Vino Palisaden, titian

VINO PALISADEN

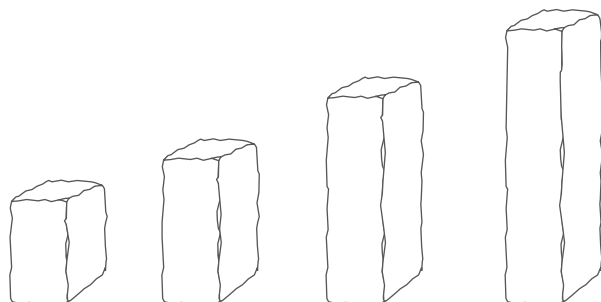
Die natürlich anmutenden Palisaden geben Einfassungen, Abgrenzungen oder Treppenanlagen eine mediterrane Note. Bossierte Ansichtsfleichen und die einzigartig marmorierten Farben sind ihr unverwechselbares Kennzeichen. Für einen gelungenen Abschluss einer Palisadenreihe stehen Endpalisaden mit einer zusätzlichen seitlichen Ansichtsfleiche zur Verfügung. Die Versetzlänge beträgt 15 cm.

Abmessungen Länge / Breite / Höhe [cm]	Gewicht [ca. kg / St.]
15 / 14 / 36	21
15 / 14 / 51	30
15 / 14 / 65	38
15 / 14 / 90	53

Ausführung als Vollpalisade. Bedarf ca. 6,67 St./lfm.

Endpalisaden mit seitlicher Sichtfläche sind in jeder Höhe erhältlich.

Beim Einbau ist ca. 1/3 der Palisadenhöhe in das Fundament einzubinden.



Vino Palisaden, muschelkalkmix

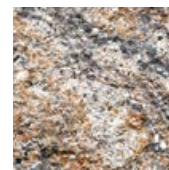


BOSSIERT

titan



muschelkalkmix



sandsteinmix





Cubo Palisaden, Pasand – achatgrau

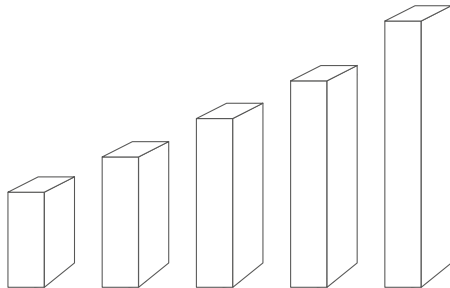


CUBO PALISADEN

Fein gezeichnete Kanten in einer streng geometrischen Formgebung prädestinieren die Cubo Palisaden für ein Gestaltungsumfeld, das ebenso von Geradlinigkeit geprägt ist. Sie eignen sich als Einfassung, Hochbeet oder schlicht als Dekoelemente. Je nach Belieben können sie über die kurze oder lange Seite aneinandergereiht werden.

Abmessungen Länge / Breite / Höhe [cm]	Gewicht [ca. kg/St.]
18 / 12 / 40	21
18 / 12 / 60	34
18 / 12 / 90	48
18 / 12 / 120	63
18 / 12 / 150	79

Bedarf bei Versetzlänge 18 cm: ca. 5,55 St./lfm; Bedarf bei Versetzlänge 12 cm: ca. 8,33 St./lfm.
Beim Einbau ist ca. 1/3 der Palisadenhöhe in das Fundament einzubinden.



Cubo Palisaden, Pasand – achatgrau



CASSERO (klassisch)

PASAND (kugelgestraht)

anthrazit

steingrau

achatgrau

sophistograu







links: Cubo Palisaden, Cassero – anthrazit

rechts: Cubo Palisaden, Pasand – sophistograu







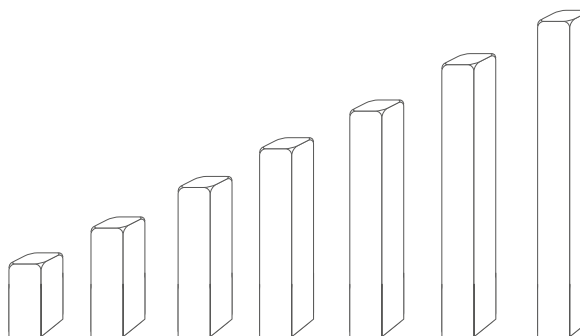
Pasand Palisaden, sophistograu

PASAND PALISADEN

Formschönheit und Vielseitigkeit kennzeichnen die eleganten Pasand Palisaden. Die rundum fein gestrahlte Naturstein-Oberfläche sorgt für eine edle und zugleich zeitlose Optik. Jede Seitenfläche ist als Sichtfläche anwendbar. Mit einer Höhe von bis zu 160 cm sind sie auch für höhere Abgrenzungs- und Einfassungsmaßnahmen sehr gut geeignet.

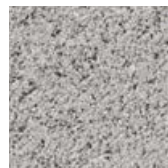
Abmessungen Länge / Breite / Höhe [cm]	Gewicht [ca. kg/St.]
18 / 12 / 40	21
18 / 12 / 60	34
18 / 12 / 80	43
18 / 12 / 100	53
18 / 18 / 120	95
18 / 18 / 140	108
18 / 18 / 160	125

Höhen 120 cm, 140 cm und 160 cm mit konstruktiver Bewehrung.
 Bedarf bei Versetzlänge 18 cm: ca. 5,55 St./lfm; Bedarf bei Versetzlänge 12 cm: ca. 8,33 St./lfm.
 Beim Einbau ist ca. 1/3 der Palisadenhöhe in das Fundament einzubinden.



PASAND (kugelgestrahlt)

achatgrau



sophistograu





Serra Palisaden, steingrau

SERRA PALISADEN

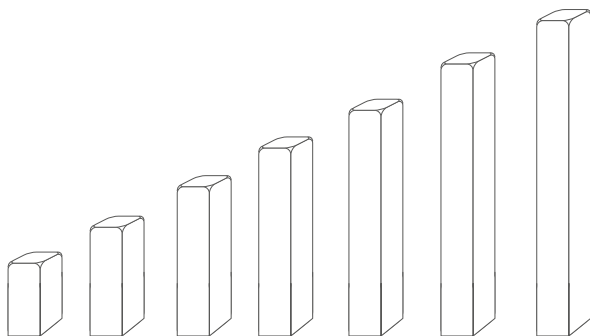
Weich abgerundete Seitenkanten und ein leicht balliger Palisadenkopf kennzeichnen die Serra Palisaden. Ihre klassische Betonoberfläche mit zeitlosen Farben fügt sich in nahezu jedes Gestaltungsumfeld ein. Serra Palisaden sind in großen Höhen verfügbar und eignen sich hierdurch auch für größere Überbrückungen. Die Ausbildung als Hohlpalisade verschafft Vorteile bei Handling und Transport.

Abmessungen Länge / Breite / Höhe [cm]	Gewicht [ca. kg/St.]
18 / 12 / 40	21
18 / 12 / 60	34
18 / 12 / 80	43
18 / 12 / 100	53
18 / 18 / 120	95
18 / 18 / 140	108
18 / 18 / 160	125

Höhe 120 cm, 140 cm und 160 cm mit konstruktiver Bewehrung.

Bedarf bei Versetzlänge 18 cm: ca. 5,55 St./lfm; Bedarf bei Versetzlänge 12 cm: ca. 8,33 St./lfm.

Beim Einbau ist ca. 1/3 der Palisadenhöhe in das Fundament einzubinden.



CASSERO (klassisch)

anthrazit



braun

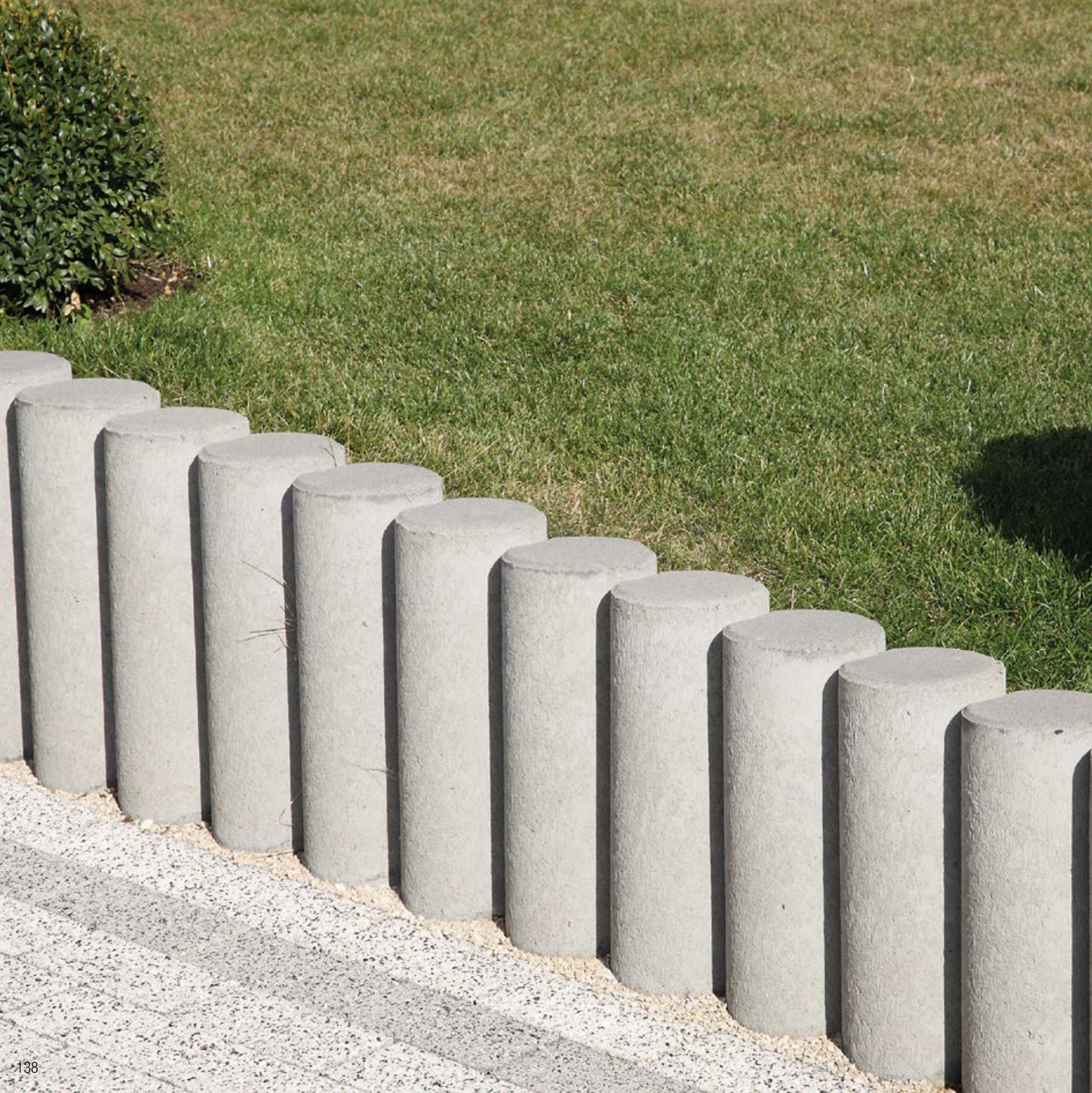


steingrau



Serra Palisaden, anthrazit





Verbundpallsaden, steingrau

VERBUND- UND MIDI-VERBUNDPALISADEN

Dieser Palisadentyp vereint Funktionalität und Wirtschaftlichkeit auf geschickte Weise. Der runde Querschnitt erlaubt große Flexibilität bei der Linienführung. Eine durchgehende Verbundkehle erzeugt bei benachbarten Palisaden eine Scharnierwirkung und sorgt für Stabilität.

VERBUNDPALISADEN

Abmessungen Länge / Breite / Höhe [cm]	Gewicht [ca. kg/St.]
20 / 17,5 / 40	34
20 / 17,5 / 60	46
20 / 17,5 / 80	59
20 / 17,5 / 100	69
20 / 17,5 / 120	83
20 / 17,5 / 150	105
20 / 17,5 / 180	121
20 / 17,5 / 200	133

Bedarf: ca. 5,71 St./lfm.

Hohlpalisade. Höhen 120, 150, 180 und 200 cm mit konstruktiver Bewehrung.

Beachten Sie beim Einbau eine Einbindetiefe von ca. 1/3 der Palisadenhöhe.

MIDI-VERBUNDPALISADEN

Abmessungen Länge / Breite / Höhe [cm]	Gewicht [ca. kg/St.]
14 / 13 / 40	14
14 / 13 / 60	19
14 / 13 / 80	25
14 / 13 / 100	31
14 / 13 / 120	37

Bedarf: ca. 7,69 St./lfm. Hohlpalisade.

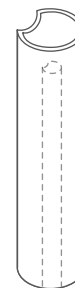
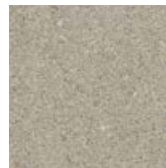
Beachten Sie beim Einbau eine Einbindetiefe von ca. 1/3 der Palisadenhöhe.

Verbundpalisaden, steingrau

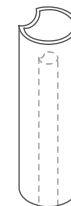


CASSERO (klassisch)

steingrau



Verbundpalisade



Midi-Verbundpalisade

NEU!



UNIT SITZBLOCK

Stilvolle Designelemente sind zu einem festen Bestandteil moderner Outdoor-Gestaltung avanciert. Die formschönen Sitzblöcke bieten nicht nur eine optimale Sitzgelegenheit, sondern sind zudem ein wahrer Hingucker.

Wer es puristisch mag, entscheidet sich für die Sichtbeton-Ausführung, anderenfalls steht eine elegante Variante mit fein gestrahlter Oberfläche zur Verfügung.

Abmessungen Länge / Breite / Höhe [cm]	Gewicht [ca. kg/St.]
100 / 40 / 50	460

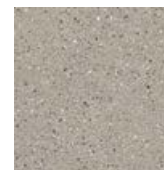
Sitzelemente, Pasand – quarzgrau

SICHTBETON

PASAND (kugelgestrahlt)

steingrau

quarzgrau

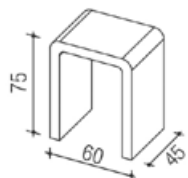


NEU!

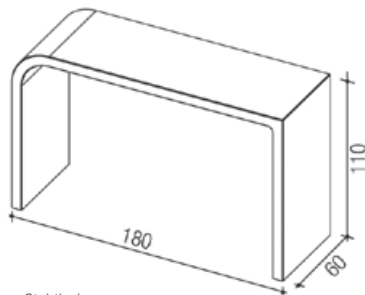
CURVE STEHTISCH & HOCKER

Curve zeigt die Wandelbarkeit von Beton. Sanfte Rundungen sind die prägenden Elemente bei der Formgebung und lassen der Garnitur aus Stehtisch und Hocker eine gewisse Leichtigkeit ausstrahlen. Gepaart mit dem modernen Sichtbeton ergibt sich ein besonderer Blickfang auf Terrasse oder im Garten.

Ausführung	Breite x Tiefe x Höhe [cm]	Gewicht [ca. kg/St.]
Stehtisch	180 x 60 x 110	375
Hocker	60 x 45 x 75	145



Hocker



Stehtisch

SICHTBETON

steingrau



Curve, Stehtisch mit Hocker, Sichtbeton





VINO BLOCKSTUFEN

Einzigartig nuancierende Farben machen die Vino Blockstufen zu einem wahren Blickfang in jeder Stufenanlage. Sie eignen sich ideal als harmonisierende Elemente zu Flächen, die ebenfalls in Mischfarbenoptik gestaltet sind. Die bruchraue Ansichtsfläche ist ein besonderes Extra.

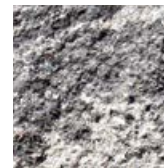
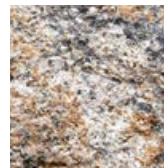
Abmessungen Länge / Breite / Dicke [cm]	Bedarf [ca. St./lfm]	Gewicht [ca. kg/lfm]
100 / 35 / 15	1	128

Vino Blockstufen, muschelkalkmix

AUFTRITT CASSERO (klassisch) mit bruchrauer Ansichtsfläche

muschelkalkmix

titan





BLOCKSTUFEN LIGHT

Der besondere Clou der Blockstufen Light liegt in ihrem Inneren. Sie haben gegenüber herkömmlichen Blockstufen ein geringeres Verarbeitungsgewicht, das über zwei innenliegende Styroporkerne erreicht wird. Das äußere Erscheinungsbild und die Funktionalität sind von diesem Kniff nicht betroffen. Die entscheidenden Vorteile sind das leichte Versetzen und das vereinfachte Handling.

Abmessungen Länge / Breite / Dicke [cm]	Bedarf [ca. St./lfm]	Gewicht [ca. kg/lfm]
50 / 35 / 15	2	75
100 / 35 / 15	1	75
150 / 35 / 15	0,67	75

PASAND (kugelgestrahlt)

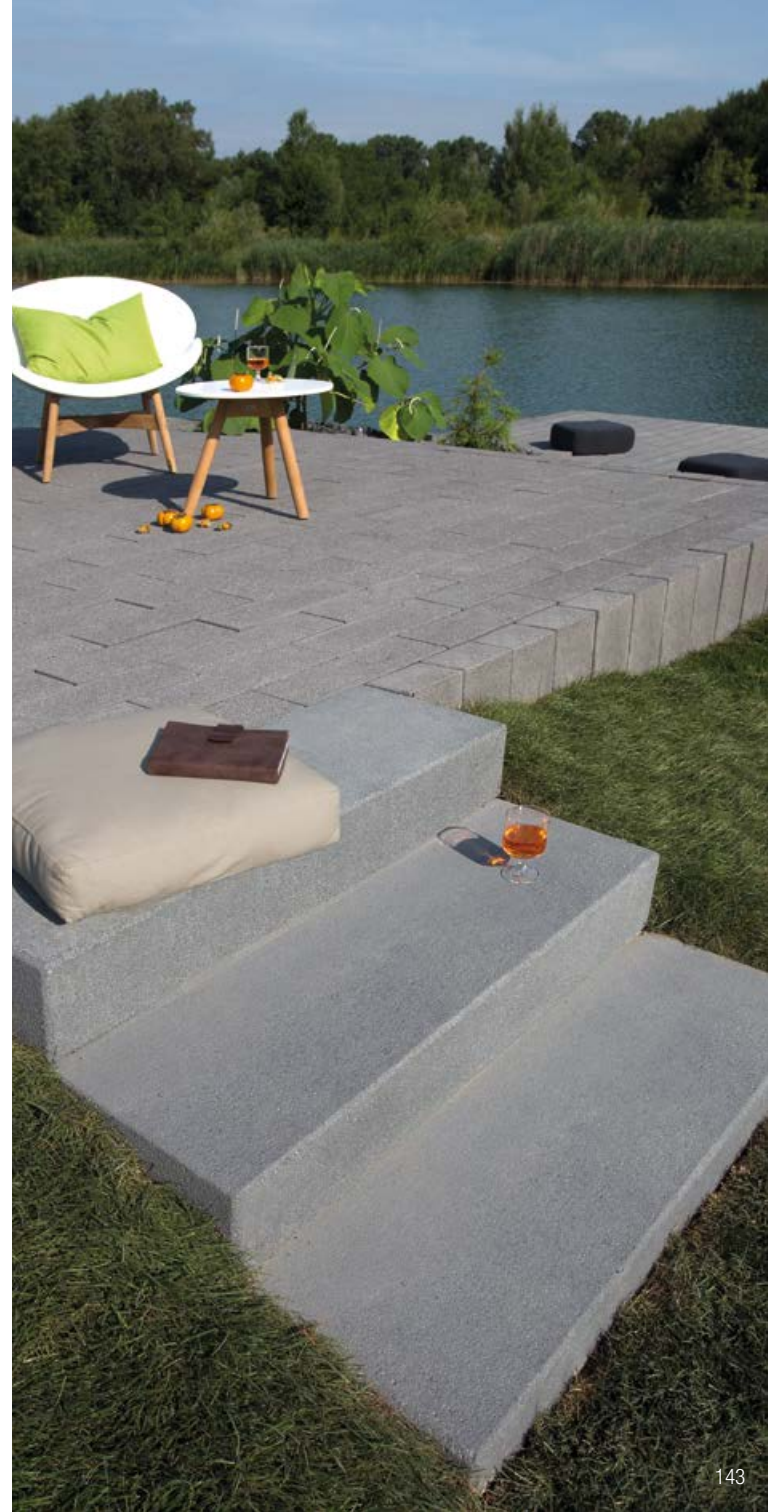
achatgrau



sophistograu



Blockstufen Light, Pasand – sophistograu





Blockstufen Light, Pasand – achatgrau





BLOCKSTUFEN

Blockstufen geben jeder Treppenanlage eine besondere Note. Je nach Gestaltungswunsch lassen sie sich farbgleich oder kontrastreich mit dem angrenzenden Flächenbelag kombinieren. In jedem Fall bieten sie einen hohen Gehkomfort.

In der Lithonplus-Manufaktur werden individuelle Sonderlösungen gefertigt: Trittstufen, Winkelstufen, Blockstufen und Podestplatten – maßgeschneidert. Sprechen Sie uns an!

Abmessungen Länge / Breite / Dicke [cm]	Bedarf [ca. St./lfm]	Gewicht [ca. kg/lfm]
50 / 35 / 15	2	128
75 / 35 / 15	1,33	128
100 / 35 / 15	1	128
125 / 35 / 15	0,80	128
150 / 35 / 15	0,67	128
60 / 40 / 14	1,67	135
80 / 40 / 14	1,25	135
100 / 40 / 14	1	135
120 / 40 / 14	0,83	135

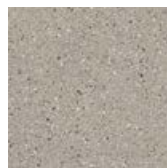
*Oberfläche CASSERO in 50 / 35 / 15 , 75 / 35 / 15 und 100 / 35 / 15.
Auftrittbreite 40 cm in der Farbe steingrau.*

PASAND (kugelgestrahlt)

achatgrau



quarzgrau



sophistograu

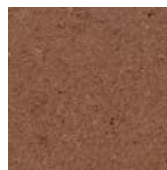


CASSERO (klassisch)

anthrazit



braun



muschelkalkmix



steingrau



titan



Blockstufen, Cassero – steingrau





links: Blockstufen, Cassero – muschelkalkmix

rechts: Blockstufen, Cassero – titan





L-Tec-Systemwinkel, Baulänge 99 cm

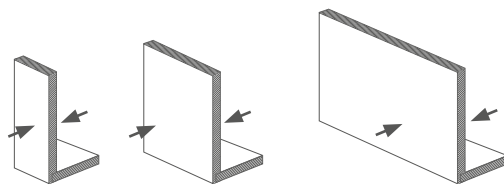
L-TEC-SYSTEMWINKEL BAULÄNGE 49 / 99 / 199 cm

Die winkelförmigen, bewehrten Bauteile werden zur Überbrückung von Höhenunterschieden eingesetzt, z.B. als Böschungsabfangung oder zur gestalterischen Einbindung von Flächen sowie als Einfassung von Hochbeeten.

Wegen ihrer rundum einheitlichen Optik eignen sie sich auch zur beidseitigen Ansicht. Hierdurch wird die Anwendung als Sichtschutz oder Mauer möglich. Passend zu jeder Höhe stehen Außenecken zur Verfügung.

Höhe [cm]	Baulänge 49 cm Gewicht [ca. kg/St.]	Baulänge 99 cm Gewicht [ca. kg/St.]	Baulänge 199 cm Gewicht [ca. kg/St.]
55	100	204	410
80	155	317	637
105	210	429	862
130	261	535	1.070
155	316	648	1.296
180	423	868	-
205	504	1.035	-
230	-	1.219	-
255	-	1.425	-
280	-	1.725	-
305	-	1.974	-

Baulänge 99 cm ohne Scheinfuge.



beidseitig glatte Sichtbetonfläche

SICHTBETON

steingrau



L-Tec-Systemwinkel, Baulänge 49 cm



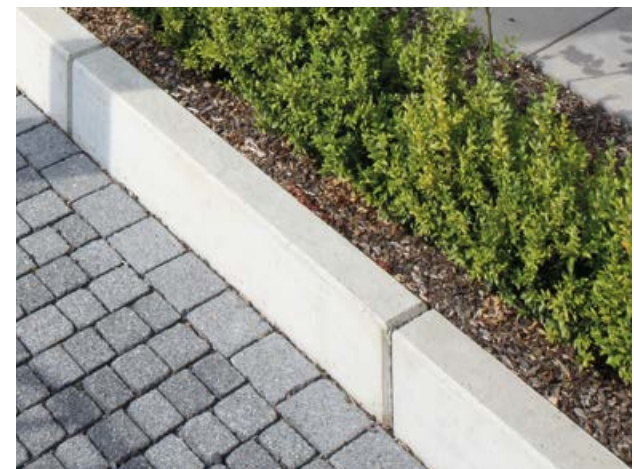


L-Tec-Systemwinkel, Baulänge 49 cm

L-TEC BORD

Der Bordstein ist das ideale Anschlusselement an die Systemwinkel.

Abmessungen Länge / Breite / Höhe [cm]	Gewicht [ca. kg/St.]
99 / 12 / 30	83

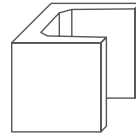


L-Tec Bord, Baulänge 99 cm

U-STEINE

U-Steine sind wahrhaftig Universalelemente, ihre Einsatzzwecke vielseitig: Hocker, Beistelltische, Pflanzkübel, Einfassungen, Stufen und vieles mehr.

Abmessungen Länge / Breite / Höhe [cm]	Gewicht [ca. kg/St.]
40 x 50 x 40	80



L-STEINE

L-Steine sind praktische Helfer im Garten- und Landschaftsbau. Die unbewehrten Stützelemente sind für das Anlegen von niedrigen Einfassungen oder Hochbeeten konzipiert.

Abmessungen Höhe x Breite x Fußlänge [cm]	Gewicht [ca. kg/St.]
40 x 40 x 22	33
50 x 40 x 26	44
60 x 40 x 32	57
80 x 40 x 40	78

Wandstärke 6 cm.

Zweiteilige L-Stein Ecken sind in den Höhen 40, 60 und 80 cm erhältlich.



CASSERO (klassisch)

steingrau



U-Steine, Sichtbeton



MANUFAKTUR

INDIVIDUELLE WÜNSCHE ERFORDERN INDIVIDUELLE LÖSUNGEN

In der Manufaktur fertigen wir individuelle Bauteile – über Stufen- und Podestanlagen bis hin zu Sitzblöcken in verschiedenen Formen.

Hierbei berücksichtigen wir selbstverständlich Ihre Anforderungen an Form, Oberfläche und Farbe und setzen so Ihre Ideen in die Realität um.

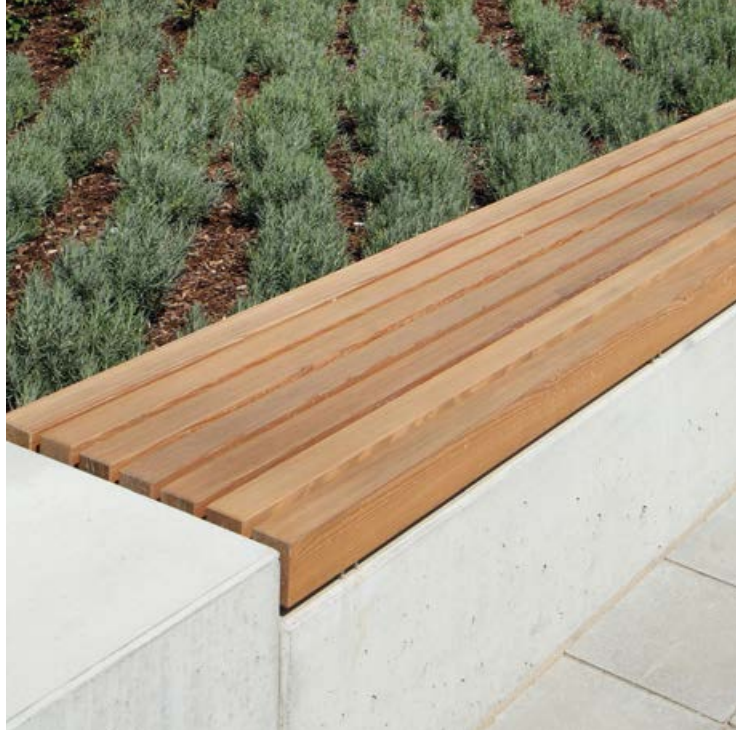
Eine farbliche Abstimmung auf die Lithonplus Pflaster- und Plattenprogramme ist mit Hinblick auf ein harmonisches Gestaltungskonzept natürlich auch möglich.

Sprechen Sie uns an! Wir freuen uns auf Sie!





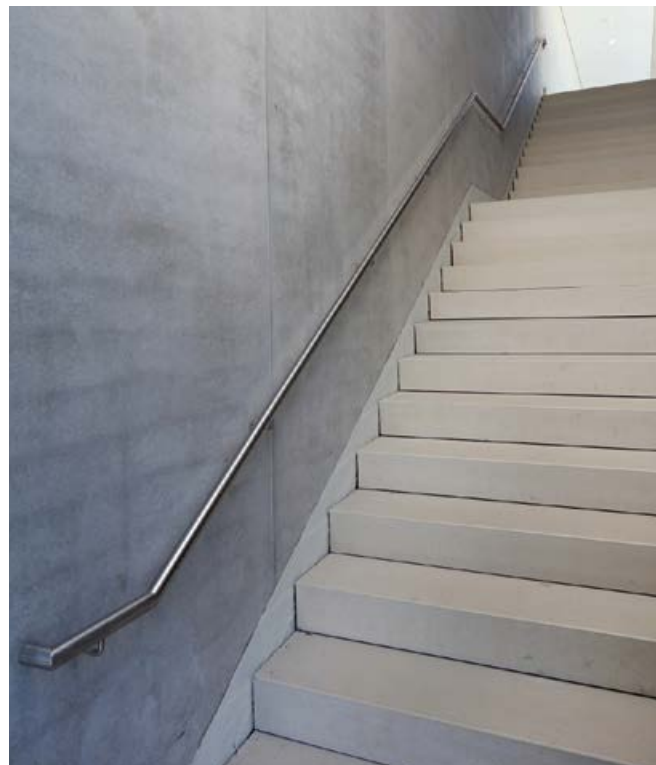




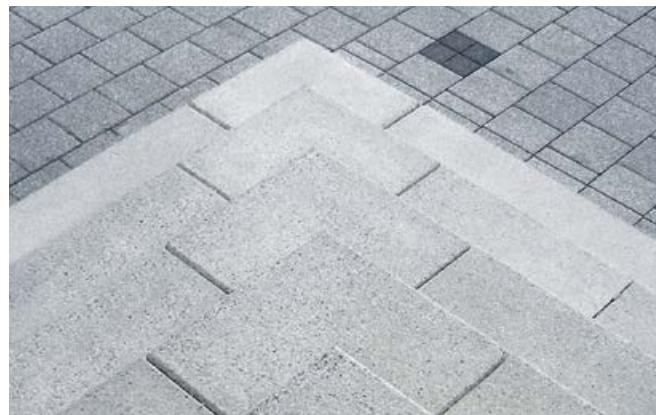


HOCH HINAUS

Stufen sind das Verbindungsglied zwischen verschiedenen Gebäude-niveaus. Die Planung von Form, Farbe und Oberfläche ist eine bedeutende Gestaltungsaufgabe, da Treppenanlagen nicht nur in Funktion, sondern insbesondere auch in ästhetischer Hinsicht überzeugen sollen.



Winkelstufen in Sichtbeton-Optik



Radialstufen

Passgenaue Eckausbildung





MASSANFERTIGUNGEN

Nicht jede Bauaufgabe lässt sich mit Artikeln aus dem Standardsortiment lösen und macht eine individuelle Herstellung einzelner Bauteile notwendig.

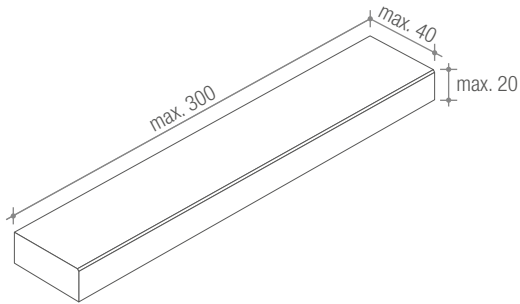
Verschiedene Stufentypen nebst zahlreichen Erweiterungen und Podeste mit optionalen Verarbeitungsdetails lassen sich in der Manufaktur nach Ihren individuellen Anforderungen realisieren.

Ob schlanke oder kompakte Proportionen, Sichtbetonoberflächen oder veredelte Natursteinvorsätze, mit Beleuchtung oder ohne – schön ist, was gefällt.

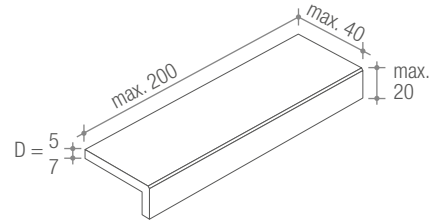
Sprechen Sie uns an!



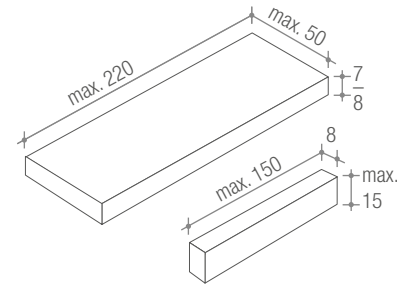
BLOCKSTUFEN



WINKELSTUFEN

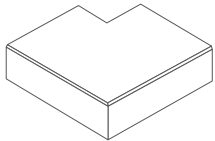


TRITT- UND STELLSTUFEN

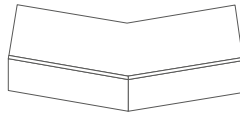


MÖGLICHE ERWEITERUNGEN

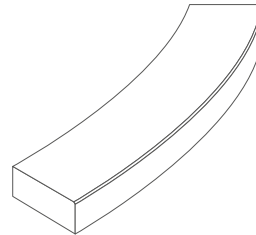
Eckteil 90°



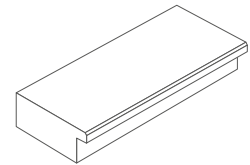
Eckteil 135°



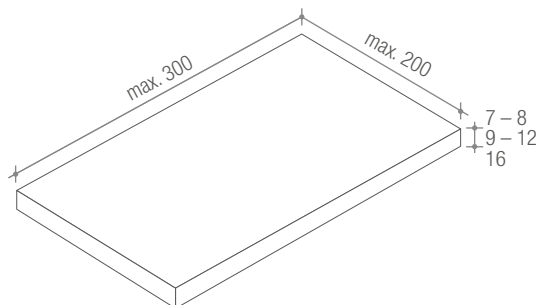
Radialstufen



Blockstufen mit Untertritt

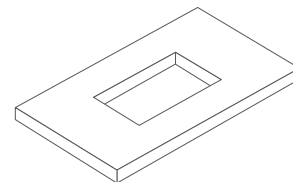


PODESTE

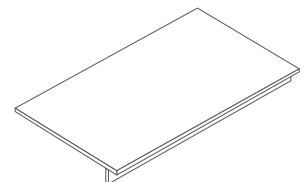


OPTIONALE VERARBEITUNGSDETAILS

Aussparung



Winkelpodestplatte



10 GRUNDREGELN FÜR DEN EINBAU VON PFLASTER UND PLATTEN FÜR GERING BELASTETE FLÄCHEN (OHNE SCHWERVERKEHR)

1. AKTUELLE EINBAUREGELN BEACHTEN

z. B.: DIN 18318, DIN 18315, ZTV Wegebau. Ausführliche Einbauhinweise siehe www.lithon.de

2. PLANUM

Das Planum muss standfest, tragfähig, profilgerecht, eben und auf Sollhöhe hergestellt sein. Die Oberfläche des Planums ist zu entwässern. Das Gefälle ist mit mindestens 2,5 %, bei wasserempfindlichen Böden mit mindestens 4 % auszuführen.

Dokumentierte Qualitätskontrolle (Prüfungen durch den Auftragnehmer) mit Soll-/Ist-Angabe ist dem Auftraggeber vorzulegen.

3. FROSTSCHUTZ- UND TRAGSCHICHTEN AUS UNGEBUNDENEN MINERALSTOFFEN

Die Tragschicht aus ungebundenen Gesteinskörnungen muss **tragfähig, standfest und ausreichend wasserdurchlässig** sein. Das Gefälle – abhängig vom Einsatzbereich – ergibt sich aus der Neigung der Pflasteroberfläche. Bezüglich Sollhöhe und Ebenheit gelten die genaueren Anforderungen der fertigen Pflasteroberfläche (DIN 18318).

Das kornabgestufte Material darf sich beim Einbauen nicht entmischen. Gesteinskörnungen 0/32 und 0/45 sind zu verwenden. Eine geschlossene Oberfläche ist erforderlich.

Dokumentierte Qualitätskontrolle (Prüfungen durch den Auftragnehmer) mit Soll-/Ist-Angabe ist dem Auftraggeber vorzulegen.

4. RANDEINFASSUNG/BORDSTEINE

Die Randeinfassung muss ausreichend stabil sein. Der Abstand der Borde wird durch Auslegen einzelner Stein- oder Plattenreihen vor Beginn der Verlegearbeiten festgelegt. Bordsteine und Einfassungssteine (mind. 8 cm dick) sind höhen- und fluchtgerecht auf ein Fundament ≥ 10 cm dick und mit einer Rückenstütze ≥ 10 cm dick aus Beton (C 12/15) zu versetzen (vgl. ZTV-Wegebau). Der Fundamentbeton ist gegen Austrocknen zu schützen.

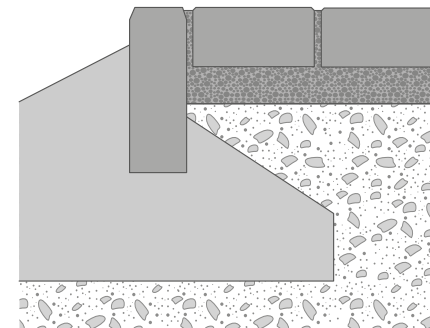
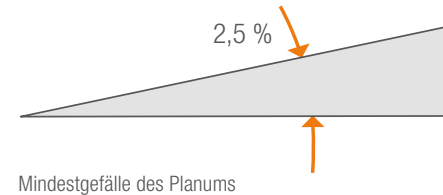
Entwässerungsrinnen müssen mit einem Gefälle von $\geq 0,5$ % in Längsrichtung eingebaut werden. Diese sind höhen- und fluchtgerecht auf ein Betonfundament (C 12/15) in Zementmörtel zu verlegen. Das Fundament muss mindestens 10 cm dick sein. Die Fugen sind mit gebundenem Fugenmaterial (Werksmörtelmischung) zu verfugen. Bewegungsfugen sind mindestens alle 6 m vorzusehen, dabei werden Dehnscheiben durchgängig in das Fundament geführt. Die oberen 3 cm der Rinne werden nach DIN 18318 mit Pflasterfugenmasse (bit. Heißverguss) ausgeführt.

5. ANGELIEFERTE BAUPRODUKTE PRÜFEN

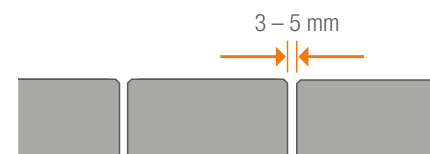
Betonwaren sind bei Lieferung stichprobenartig auf die Maßhaltigkeit, die Farbe und die Oberflächenbearbeitung zu prüfen und mit Mustersteinen abzugleichen. Die Prüfung ist im Bautagebuch zu dokumentieren.

6. PFLASTERBETTUNG

Vor Einbau der Bettung ist die Tragschicht gem. DIN 18318 Kapitel 3.2 zu prüfen. **Dokumentierte Überprüfung.** Die Bettungsschicht ist in gleichmäßiger Dicke von 4 cm (+/- 1 cm) im verdichteten



Randeinfassung



Fugenbreite 3–5 mm

Zustand höhen- und profiligerecht auszuführen. Grundsätzlich sind bei befahrenen Flächen Materialien mit einem Größtkorn von mind. 5 mm zu verwenden. Gebrochene, kornabgestufte und kornstabile Gesteinskörnungen Splitte 0/5 bzw. 0/8 mm (Sandanteil etwa 25 bis 30 %) sind zu bevorzugen. Nach dem Abziehen darf die Bettung nicht mehr befahren oder betreten werden.

7. BETONPFLASTERSTEINE UND PLATTEN AUS BETON VERLEGEN

Betonsteine und -platten sind im vereinbarten Verband und mit ausreichender Fugenbreite von 4 mm (+/- 1 mm) zu verlegen. Die Fugenachsen müssen einen gleichmäßigen Verlauf aufweisen. Geradlinige Fugenverläufe sind durch ausreichendes Schnüren in Längs- und Querrichtung sicherzustellen. Abstandhalter geben nicht die erforderliche Fugenbreite vor, pressfugige Verlegung ist zu vermeiden. Unerwünschte Farbkonzentrationen sollten durch Mischen der Steine aus mehreren Paketen vermieden werden. Passsteine dürfen nur so geschnitten werden, dass eine Mindestlänge von 8 cm bleibt. Spitzwinklige Passsteine sollten vermieden werden. Das Zuarbeiten sollte durch Nassschnitt erfolgen. Das »Knacken« kann für rustikale Pflastersteine zu einer optisch vorteilhaften Bruchkante führen. Der Anschluss an Flächenbegrenzungen (Borde, Rinnen, Gebäude) sollte insbesondere bei unregelmäßigem Verlauf mit Bänderungszeilen ausgeführt werden.

8. VERFUGEN

Das Einbringen des Fugenmaterials erfolgt kontinuierlich, jedoch nach Ausrichten des Fugenverlaufes, durch Einfegen mit dem Fortschreiten der Verlegearbeiten. Die Fugen sind vollständig zu füllen. Kornabgestufte Fugenmaterialien (Größtkorn mind. größer 4 mm) sind zu bevorzugen; die Materialien müssen filterstabil zum Bettungsmaterial sein.

9. VERDICHTEN

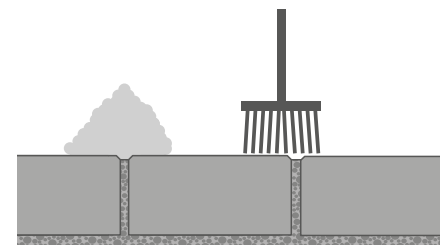
Vor dem Verdichten ist überschüssiges Fugenmaterial vollständig abzukehren. Das Verdichten der Flächenbefestigung erfolgt nur im trockenen Zustand.

Betonsteine werden in der Regel mit einer Rüttelplatte verdichtet. Das Abrütteln erfolgt quer zur Verlegerichtung vom Rand zur Mitte mit einer leichten Rüttelplatte bis zur Standfestigkeit. Pflasterflächen dürfen nur bei trockener Pflasteroberfläche und nur mit Platten-Gleit-Vorrichtung abgerüttelt werden. Unverfugte Pflasterflächen dürfen nicht abgerüttelt werden.

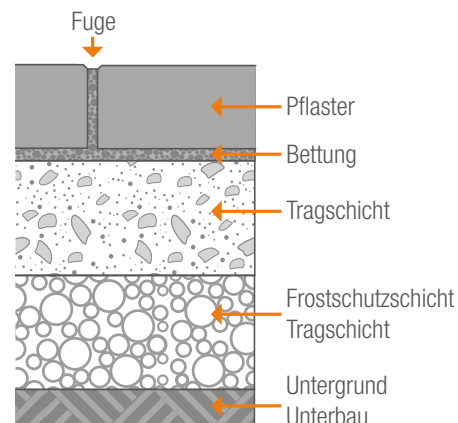
Betonplatten bis 5 cm Dicke werden in der Regel mit einem Gummihammer höhengerecht versetzt und leicht verdichtet.

10. FUGEN VOLLSTÄNDIG FÜLLEN

Durch das Einschlämmen einer feinkörnigen Gesteinskörnung erfolgt der abschließende Fugenschluss. Das zum Einschlämmen verwendete Fugenmaterial sollte bei hochwertigen Betonwaren farblich an die Materialoberfläche angepasst werden. Färbende Fugenmaterialien sind zu meiden. Die Fugen sind auch nach Fertigstellung der Fläche regelmäßig nach Erfordernis nachzubehandeln.



Fugen vollständig füllen



Schematischer Aufbau einer Betonpflasterfläche

REINIGUNG UND PFLEGE



OBERFLÄCHENSCHUTZ »B.C.S.« - »BIONIC CLEANABLE STRUCTURE«

Die Technologie reduziert die Schmutzanfälligkeit der Produkte und erleichtert Reinigungs- und Pflegearbeiten. Der Schutz ist auf Dauer außerordentlich robust, da eine stabile Vernetzung mit der Betonoberfläche besteht, die sich bei gebrauchstypischer Behandlung nicht lösen lässt. Die wichtige Atmungsaktivität ist gegeben.

Die unvergleichliche Betonoptik bleibt erhalten – es gibt keine künstlichen Glanzeffekte. Die Effektivität des Tiefenschutzes wird auf rein ökologischer Basis mit 100%ig unbedenklichen Ausgangsstoffen erreicht. Die Trägerlösung ist Wasser.

Verschmutzung	Reinigung
Speisefett Ölflecken	Rückstände im Wechsel mit heißem Wasser und Waschbenzin herausreiben. Mit reichlich Wasser nachspülen.
Laub / Rinden Obstflecken Ketchup / Senf	Rückstände mit viel warmem Wasser oder Sprudel einige Zeit anlösen und mit einer weichen Bürste herausreiben. Verbleibende Flecken bei Sonnenlicht mit Wasser oder Sprudel feucht halten. Sie verschwinden nach einiger Zeit von selbst. Bei hartnäckigen, dunklen Verfärbungen sowie organischen Verschmutzungen »Intensivreiniger Universal« verwenden. Den Reiniger unverdünnt auf die trockene Fläche aufsprühen und bei Bedarf mit einer Bürste verteilen. Nach 15 – 30 Minuten Einwirkzeit mit klarem Wasser abspülen.
Rotwein Cola	Einen noch feuchten Fleck mit Küchenpapier aufsaugen. Bereits getrocknete Flecken mit viel Wasser, sehr hartnäckige Flecken mit viel Sprudel in Kombination mit flüssigem Waschmittel einige Minuten anlösen und mit reichlich Wasser und einer weichen Bürste entfernen. Verbleibende Flecken bei Sonnenlicht mit Wasser oder Sprudel feucht halten. Sie verschwinden nach einiger Zeit von selbst.
Kaffee	Einen noch feuchten Fleck mit Küchenpapier aufsaugen. Bereits getrocknete Flecken mit salzhaltigem Wasser anlösen und mit einer weichen Bürste herausreiben. Mit reichlich Wasser nachspülen.
Kaugummi	Ein noch klebriges Kaugummi vorsichtig abziehen, ein erhärtetes Kaugummi vorsichtig mit einem Messer ablösen. Hartnäckige Reste mit einem in Reinigungsbenzin getauchten Wattebausch anlösen und abziehen.
Algen / Moos Flechten	Bei normaler Vergrünung den Spezialreiniger »Grünbelagentferner Konzentrat« im Verhältnis 1:20 mit Wasser verdünnen und satt auf die zu behandelnde, trockene Fläche aufsprühen oder aufstreichen. Bei Schwarzalgen und Flechten sollte eine starke Produktkonzentration 1:10 verwendet werden. Grüne Beläge werden bereits nach wenigen Tagen vollständig verschwunden sein, Rot- bzw. Schwarzalgen benötigen hingegen mehrere Monate bis zu einer signifikanten Verbesserung.



OBERFLÄCHENSCHUTZ »A.C.P.« - »ADVANCED CONCRETE PROTECTION«

Die wirksame Imprägnierung schützt verlässlich vor Verschmutzungen und reduziert den Reinigungsaufwand. Positiver Nebeneffekt ist ein besserer Schutz vor Kalkausblühungen und Feuchtigkeitsflecken. Die Effektivität wird durch Poren füllende und Wasser abweisenden Eigenschaften erreicht. Ein dünner Schutzfilm verdichtet die Gießbetonoberfläche und führt zu einer leichten Vertiefung des Farbtons. Der Glanzgrad ist geringfügig erhöht. Im Alltag macht sich »A.C.P.« spürbar bemerkbar. Die Reinigung von Flächen fällt merklich leichter, da Verschmutzungen nicht in die Struktur eindringen können.

Oberflächliche Verunreinigungen lassen sich größtenteils mit Wasser und einem tensidhaltigen Reiniger entfernen. Der Gebrauch von lösemittel- und terpentinhaltigen Reinigungsmitteln ist unbedingt zu vermeiden, da sie die Funktionsfähigkeit von a.c.p dauerhaft schädigen.

Bei hartnäckigen Verschmutzungen sind die Spezialreiniger nach folgender Tabelle zu verwenden.

Verschmutzung	Max. Zeit bis zur Reinigung	Reinigung
Speisefett Ölflecken Farbintensive Getränke und Speisen (Ketchup o. ä.)	Innerhalb 2h	Den Spezialreiniger »WETCAST Konzentrat« je nach Verschmutzungsgrad bis 1:20 mit Wasser verdünnen. Bei stärkerem Verschmutzungsgrad pur oder bis 1:5 mit Wasser verdünnt auftragen.
Vogelkot Obstflecken	Innerhalb 6h	Mit Pinsel, Bürste oder Sprüherät auftragen und nach einer Einwirkzeit von ca. 5 – 15 Minuten abbürsten und aufnehmen. Mit klarem Wasser abspülen. Den Reiniger nicht antrocknen lassen.
Rotwein Cola / Säfte Kaffee, Kakao Säurehaltige Lebensmittel	Innerhalb 16h	
Lehm, Gartenerde, Grasflecken, Schlamm, Staub, Laub		
Kaugummi	Zeitnah entfernen	
Algen / Moos Flechten		Bei normaler Vergrünung den Spezialreiniger »Grünbelagentferner Konzentrat« im Verhältnis 1:20 mit Wasser verdünnen und satt auf die zu behandelnde, trockene Fläche aufsprühen oder aufstreichen. Bei Schwarzalgen und Flechten sollte eine starke Produktkonzentration 1:10 verwendet werden. Grüne Beläge werden bereits nach wenigen Tagen vollständig verschwunden sein, Rot- bzw. Schwarzalgen benötigen hingegen mehrere Monate bis zu einer signifikanten Verbesserung.

Spezialreiniger und Pflegemittel können Sie ganz einfach in unserem Online-Shop auf lithon.de beziehen.

Nach spätestens zwei Jahren empfiehlt sich eine Auffrischung der Imprägnierung mit der SPEZIALPFLEGE WETCAST Imprägnierung. Hierfür muss die Fläche sauber und trocken sein und eine Oberflächentemperatur zwischen mindestens +8° C

und höchstens +30° C aufweisen. Die SPEZIALPFLEGE WETCAST Imprägnierung wird gebrauchsfertig geliefert und wird ohne weiteres Mischen oder Verdünnen mit einer Schaumstoffwalze gleichmäßig auf die Oberfläche aufgetragen.

ALLGEMEINE HINWEISE ZU WETCAST-PRODUKTEN

Trotz der hohen Witterungs- und Frostbeständigkeit von Wetcast-Produkten, muss auf den Einsatz von Tausalzen unbedingt verzichtet werden. Für zementgebundene Baustoffe stellen sie eine erhebliche Belastung dar. Veränderungen oder gar Beschädigungen der Oberfläche können nicht ausgeschlossen werden.

Um Kratzern vorzubeugen, empfehlen wir das Anbringen von Filz unter den Füßen von Gartenmöbeln und ähnlichen Gegenständen. Generell sollte ein »Ziehen« zum Beispiel von Blumenkübeln auf der Fläche vermieden werden. Genauso ist auf eine gute Durchlüftung der Aufstandsfläche von Blumenkübeln zu achten. Sie sind nicht direkt auf die Platten zu stellen, sondern auf handelsübliche Füße.

ALLGEMEINE HINWEISE ZU TERRASSENPLATTEN LUMINA

Die Terrassenplatten sind werkseitig mit einem speziellen UV-Lack ausgestattet. Dieser sorgt für den besonderen Glanzeffekt, schützt gleichzeitig vor Verschmutzungen und reduziert den Reinigungsaufwand. Bei Bewitterung stellt sich sogar ein gewisser Selbstreinigungseffekt ein.

und ähnlichen Gegenständen. Generell sollte auf ein »Ziehen« von Gegenständen über die Fläche verzichtet werden. Treten doch einmal Kratzer auf, können diese mit einer handelsüblichen Kratzpolitur behandelt werden.

Ein pfleglicher Umgang verlängert die Lebensdauer der Terrassenplatten. Im Reinigungsfall genügen Wasser und eine weiche Bürste. Bei hartnäckigem Schmutz ist die Verwendung eines Bio-Kraftreinigers empfehlenswert.

Blumenkübel sind nicht direkt auf die Terrassenplatten zu stellen. Eine unterbrochene Aufstandsfläche verhindert die Bildung von Schweißwasser und Alkalischäden.

Scharfe oder spitze Gegenstände können die Oberfläche beschädigen. Zur Vorbeugung empfehlen wir das Anbringen von Filz unter den Füßen von Möbeln

Beim Streuen in der kalten Jahreszeit darf kein feinkantiger Splitt verwendet werden, Schneeschieber müssen mit einer Gummilippe ausgestattet sein.

ALLGEMEINE HINWEISE ZU BETONPRODUKTEN

PRODUKTE & QUALITÄT

Für unsere Produkte verwenden wir die natürlichen Rohstoffe Kies, Sand, Wasser und Beton. Ihre Fertigung erfolgt auf modernen Produktionsanlagen mit sehr hohen Qualitätsstandards. Unternehmenseigene Labore führen kontinuierliche Produktionskontrollen zur Sicherung der Produktqualität durch. Diese werden durch die regelmäßige Überwachung unabhängiger Prüfinstitute ergänzt.

EIGENSCHAFTEN ¹⁾

FARB- UND STRUKTURABWEICHUNGEN

Farb- und Strukturabweichungen sind aufgrund der Verwendung von natürlichen Rohstoffen (z.B. Gesteinskörnungen, Zement, Wasser), die natürlichen Schwankungen unterliegen, nicht vermeidbar. Darüber hinaus haben Form und Größe der Produkte, technisch nicht vermeidbare Schwankungen der Betonzusammensetzung, Witterung, Betonalter usw. Einfluss auf die Farbe und die Struktur der Betonprodukte.

Dies gilt sowohl für nicht nachträglich bearbeitete Erzeugnisse als auch für solche mit werksteinmäßig bearbeiteter Oberfläche (z.B. gewaschener, gestrahlter oder gestockter Oberfläche). Insbesondere durch die werksteinmäßige Oberflächenbearbeitung wird die Natürlichkeit der verwendeten Gesteinskörnungen hervorgehoben.

Farb- und Strukturabweichungen können daher bei Betonprodukten fertigungs- und rohstoffbedingt auftreten. Zufällige Unregelmäßigkeiten sind für die Technologie dieser Erzeugnisse charakteristisch; dies ist bei der Beurteilung des Gesamteindruckes des Gewerkes zu berücksichtigen.

Der optische Gesamteindruck des Gewerkes kann nur aus dem üblichen Betrachtungsabstand des Nutzers und unter gebrauchstypischen Beleuchtungs-

und sonstigen Randbedingungen beurteilt werden. Insofern stellen fertigungs- und rohstoffbedingte Farb- und Strukturabweichungen, je nach Einzelfallbetrachtung, in der Regel keinen Mangel dar.

Die Bewitterung und die mechanische Beanspruchung führen bei Betonprodukten und daraus hergestellten Bauwerken, z.B. Pflasterdecken und Plattenbelägen, zu einer Veränderung von Eigenfarbe und Oberflächenstruktur. Eventuell anfangs vorhandene Unterschiede gleichen sich im Laufe der Nutzung an.

Wird die Wahl für ein Betonprodukt z.B. anhand von Musterflächen oder Bauwerken getroffen, die bereits der Witterung und Nutzung ausgesetzt sind, ist zu berücksichtigen, dass gleichartige neue Produkte diesen Einflüssen noch nicht ausgesetzt sind und Farb- und Strukturunterschiede zur ursprünglichen Musterfläche bzw. zum ursprünglichen Bauwerk aufweisen können. Dies gilt sinngemäß auch für Nachlieferungen.

AUSBLÜHUNGEN

Gelegentlich können Ausblühungen vorkommen; sie sind technisch nicht vermeidbar. In erster Linie entstehen sie durch besondere Witterungsbedingungen, denen der Beton – besonders im jungen Alter – ausgesetzt ist, und haben entsprechend unterschiedliches Ausmaß. Die Güteeigenschaften der Produkte bleiben hiervon unberührt. Ausblühungen stellen in der Regel keinen Mangel dar.

Der Gebrauchswert der Produkte wird insofern nicht beeinflusst, als dass Witterungseinflüsse und – bei Produkten für die Flächenbefestigung zusätzlich die mechanische Beanspruchung unter Nutzung – die Ausblühungen verschwinden lassen. Da nur der Anteil Kalk aus dem Zement an die Oberfläche treten kann, der nicht von den anderen Ausgangsstoffen im Beton fest gebunden ist, kommt es nach dem Abklingen von Ausblühungen in der Regel nicht er-

neut zu diesem Effekt. Ein Auswechseln der Produkte oder andere Maßnahmen gegen Ausblühungen sind daher nicht empfehlenswert.

OBERFLÄCHE

Bei der Verdichtung des Frischbetons kann es zu geringen, technisch nicht vermeidbaren Luft- und Wassereinschlüssen kommen. Dadurch können an der Oberfläche Poren entstehen, die jedoch keine Rückschlüsse auf mangelnde Witterungsbeständigkeit oder Festigkeit der Produkte zulassen und deren Gebrauchswert nicht beeinträchtigen, wenn die Produkte ansonsten den technischen Spezifikationen entsprechen. Entscheidend ist die Bewertung der Luft- und Wassereinschlüsse im jeweiligen Einzelfall.

An der Oberfläche können gelegentlich punktförmige bräunliche Verfärbungen auftreten; sie stammen von betontechnologisch unbedenklichen Bestandteilen organischen Ursprungs in den verwendeten natürlichen Gesteinskörnungen und verschwinden nach einiger Zeit unter Bewitterung.

Bei Produkten für die Flächenbefestigung erhöht eine raue Oberfläche die Griffigkeit, hemmt die Rutschgefahr und kann auch aus betontechnischer Sicht sinnvoller als eine sehr glatte Oberfläche sein.

Die Bewitterung und die mechanische Beanspruchung führen bei Betonprodukten und daraus hergestellten Bauwerken, z.B. Pflasterdecken und Plattenbelägen, zu einer Veränderung von Eigenfarbe und Oberflächenstruktur.

HAARRISSE

Oberflächliche Haarrisse können in besonderen Fällen auftreten; mit bloßem Auge sind sie am trockenen Produkt nicht erkennbar und nur zu sehen, wenn eine zunächst nasse Oberfläche fast abgetrocknet ist. Solche Haarrisse beeinträchtigen den

Gebrauchswert der Produkte nicht, wenn diese ansonsten den technischen Spezifikationen entsprechen.

KANTENABPLATZUNGEN

Pflastersteine, Platten, Bordsteine, Rinnenplatten, Muldensteine u. ä. Produkte, die zu engfugig – und somit nicht nach dem Technischen Regelwerk – verlegt sind oder deren Unterlage (Tragschichten und Untergrund) nicht ausreichend tragfähig und frostsicher ist, werden infolgedessen – eventuell bereits beim Abrütteln – Kantenbeanspruchungen ausgesetzt, denen auch hochwertige Betone nicht widerstehen können. Die Folge sind Kantenabplatzungen; sie stellen keinen Mangel des Produktes, sondern einen Mangel der Unterlage bzw. der Verlegeweise dar. Je nach Produkt richtet sich die Fugenbreite nach dem Technischen Regelwerk oder den Herstellerangaben.

BESTELLUNGEN ¹⁾

BEDARF

Der Bedarf an Produkten für Flächenbefestigungen, z. B. Pflastersteinen und Platten, pro Quadratmeter zu verlegender Fläche bzw. der Bedarf an Bordsteinen, Randsteinen, Muldensteinen, Palisaden, Stufen usw. pro laufenden Meter, schließt die Fugen ein. Dementsprechend werden Betonprodukte so geliefert, dass die bestellte Fläche bzw. die bestellte Länge unter Einhaltung der jeweiligen Rastermaße belegt bzw. versetzt werden kann.

ENTLADUNG

Ist der Kauf für beide Teile ein Handelsgeschäft, so hat der Käufer die Ware unverzüglich nach der Ablieferung durch den Verkäufer, soweit dies nach ordnungsgemäßem Geschäftsgang tunlich ist, zu untersuchen, und, wenn sich ein Mangel zeigt, dem Verkäufer unverzüglich Anzeige zu machen. Dabei genügt die rechtzeitige Absendung der Anzeige. Die

vorstehend genannten Gesichtspunkte sind bei der Annahme der Lieferung zu beachten.

Bestehen Zweifel oder Bedenken hinsichtlich der Qualität, darf mit der Verarbeitung der Ware nicht begonnen werden, bevor eine Klärung erfolgt ist.

Werden bei der Warenannahme vermeintliche Mängel erkannt, die zu Zweifeln an der Gebrauchstauglichkeit der Ware Anlass geben, hat die Baustellenaufsicht entweder in Eigenverantwortung oder nach unverzüglicher Kontaktaufnahme mit dem Bauherrn eine Annahmeentscheidung zu treffen, die im Falle einer Rückweisung zur sofortigen Information des Verkäufers führen muss.

Erfolgt die Auslieferung kippfähiger Ware, z. B. Pflastersteine, durch Kippfahrzeuge, so ist Kippbruch bis 3 % der Liefermenge technisch unvermeidbar.

EINBAU FARBIGER PFLASTER ²⁾

Für den Einbau farbiger Straßenbauerzeugnisse aus Beton gelten prinzipiell dieselben straßenbautechnischen Fachregeln wie für nicht eingefärbtes Material. Das Aussehen farbiger Pflasterflächen ist insbesondere auch von der Sorgfalt des Einsandens und des Abrüttelns abhängig. So sind z. B. vor dem Rütteln die Flächen zu säubern und geeignete – beispielsweise gummierte – und nicht verschmutzte Rüttler einzusetzen. Auch ist das Abrütteln nasser Oberflächen nicht empfehlenswert, da es zu Fleckenbildungen kommen kann.

MISCHFARBEN, Z. B. MUSCHELKALKMIX

Die Mischfarbenvirkung zeigt sich erst ab einer verlegten Fläche von ca. 30 m² durch gemischtes Verlegen aus verschiedenen Paletten. Durch das Herstellungsverfahren ist es technisch nicht möglich, die Steine in einer gleichbleibenden Farbmischung zu produzieren. Deshalb kommt es vor, dass Steine in ihrer Farbgebung teilweise unifarben wirken können. Wir empfehlen, diese Produkte, genauso wie

alle anderen Produkte, aus verschiedenen Paketen reihen- und scheinweise gemischt zu verlegen.

WINTERDIENST ¹⁾

Beton besitzt im jungen Alter noch nicht die volle Frost-Tausalz-Widerstandsfähigkeit. Deshalb muss Schnee- und Eisglätte – falls sie innerhalb der ersten drei Monate nach dem Einbau der Betonprodukte auftritt – mit abstumpfenden Streumitteln beseitigt werden.

Die Bestimmung der Widerstandsfähigkeit von Betonprodukten gegen Frost-Tausalz-Banspruchung erfolgt grundsätzlich auf der Basis der für das jeweilige Produkt geltenden technischen Spezifikation, z. B. einer Norm. Innerhalb dieser erfolgt der Nachweis unter Verwendung von Natriumchlorid (NaCl), dem gebräuchlichsten Tausalz. Die Verwendung weniger gebräuchlicher Tausalze und/oder die unsachgemäße Ausbringung von Tausalzen können zu deutlichen Schädigungen der Betonprodukte führen, auch wenn diese nach der jeweils gültigen technischen Spezifikation als »Frost-Tausalz-widerstandsfähig« einzu-stufen sind.

Das maschinelle Schneeräumen sollte auf Pflasterdecken und Plattenbelägen zu deren Schutz vor mechanischen Beschädigungen mit Pflugentlastung oder in der sogenannten Schwimmstellung des Pfluges erfolgen. Zudem sollte die Pflugschar mit einer Gummischürfleiste ausgestattet sein. »Aggressives Räumen« ist zu vermeiden. Auf das Merkblatt für den Winterdienst auf Straßen der Forschungsgesellschaft für Straßen- und Verkehrswesen (FGSV) wird verwiesen.

QUELLENHINWEISE:

¹⁾ Hinweise zur Lieferung und Nutzung von Betonprodukten für den Straßen-, Landschafts- und Gartenbau, Bundesverband Deutsche Beton- und Fertigteilindustrie e.V., Bonn

²⁾ Dipl.-Ing. Lothar Pesch, Bonn, »Farbige Straßenbauerzeugnisse aus Beton« im Beton- und Fertigteiljahrbuch 1985

INFORMATIONEN ZUM THEMA AUSBLÜHUNGEN

AUSBLÜHUNGEN

Zeigen sich bereits nach kurzer Zeit weiße Schleier oder Flecken auf frisch produzierten oder verlegten Betonprodukten – im Fachjargon Ausblühungen genannt –, ist dies eine Erscheinung, die nach einiger Zeit von selbst wieder verschwindet und keine Qualitätsminderung darstellt.

AUSBLÜHUNGEN LIEGEN IN DER NATUR DER SACHE

Beton besteht aus natürlichen Komponenten: Zuschläge (Kies/Splitt), Sand, Wasser und Zement. Insofern können auch Pflastersteine als Naturprodukt bezeichnet werden. Bei Betonprodukten können zwei verschiedene Arten von Ausblühungen auftreten:

ALKALISULFATE UND -CHLORIDE

Einige Bestandteile von Betonprodukten enthalten lösliche Alkalien, so z. B. Zement, Flugasche, Puzzolane und auch die Zuschläge selbst. Diese Alkalien gelangen durch das austretende Porenwasser an die Betonoberfläche und kristallisieren dort aus. Dieser Prozess wird durch äußere Einflüsse wie Frostschutzmittel, Tausalze oder auch Meerwasser verstärkt. Ausblühungen dieser Art sind wasserlöslich und lassen sich so leicht entfernen.

CALCITISCHE AUSBLÜHUNGEN

Die Ursache der calcitischen Ausblühungen liegt ebenfalls in einem der Betonbestandstoffe: dem Kalk. Beim Aushärten des Betons wird nicht der gesamte Kalk im Stein gebunden. Dies hat zur Folge, dass z. B. durch Regen von oben oder durch Staunässe von unten Wasser in die Kapillaren des Steins eindringt und dabei überschüssiges Calciumhydroxid löst. So bleibt nach der Reaktion mit dem Kohlendioxid der Luft schwer löslicher Kalkstein auf der Oberfläche des Betonsteins zurück, der sich in Form von weißen Flecken zeigt.

Großen Einfluss auf die Ausblühungen hat das Wetter. Bedingt durch Regen, Schnee, Nebel, Zugluft, Hitze oder Kälte treten schwächere oder stärkere Ausblü-

hungen auf. In jeder Betonmischung ist überschüssiger Kalk enthalten, wodurch jeder Beton zu Ausblühungen neigt. Sie sind technisch nicht vermeidbar.

AUSBLÜHUNGEN – EIN ZUSTAND, DER »VERBLÜHT«

Verursacht das Wetter einerseits die Ausblühungen selbst, sorgt es andererseits auch für die Lösung: Kalkstein, der sich auf der Steinoberfläche abgesetzt hat, wird im Laufe der Zeit wiederum von Regen und anderen Witterungseinflüssen abgetragen – die Ausblühungen verschwinden wieder. Dauert auch das Abtragen der Ausblühungen wesentlich länger als die Entstehung, so sind nach wenigen Jahren die Ausblühungen im Regelfall abgewittert. Nach dieser Zeit ist im Stein kaum noch ungebundener Kalk vorhanden. Steine, die diesen Prozess hinter sich haben, neigen nicht mehr zu Ausblühungen.

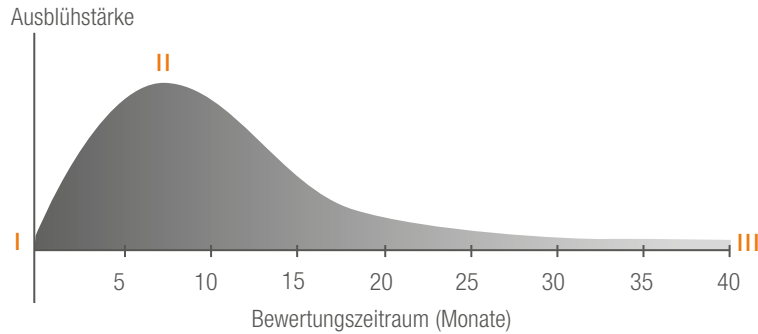
FAZIT

Ausblühungen sind ein natürliches Phänomen. Die Neigung von Betonprodukten zu Ausblühungen kann zwar bei der Produktion gemindert werden, bislang existiert jedoch noch kein Verfahren, das Ausblühungen gänzlich verhindert. Die Intensität der Ausblühungen hängt im Wesentlichen von der Witterung ab. Sie sind nach einigen Jahren abgewittert, die Kalkablagerungen im Stein sind reduziert. Die Dauer der Abwitterung kann zwar durch im Handel erhältliche Mittel verkürzt werden, negative Auswirkungen chemischer Substanzen auf Farbe und Oberfläche der Betonprodukte lassen sich jedoch nicht mit Sicherheit ausschließen. Erfolgt die »Absäuerung« beispielsweise zu früh, können sich durch die fortschreitende Zementhydratation weitere Ausblühungen bilden. Unsere Empfehlung deshalb: Haben Sie Geduld! Ausblühungen verschwinden erfahrungsgemäß von selbst.

HINWEIS:

Die Europäische Norm »DIN EN 1338 – Pflastersteine aus Beton« betrachtet Ausblühungen nicht als Mangel.

DURCHSCHNITTliche ENTWICKLUNG VON KALKAUSBLÜHUNGEN



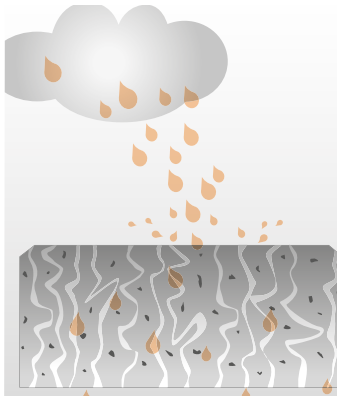
Frischer Pflasterstein
entspr. Zustand I in der Kurve



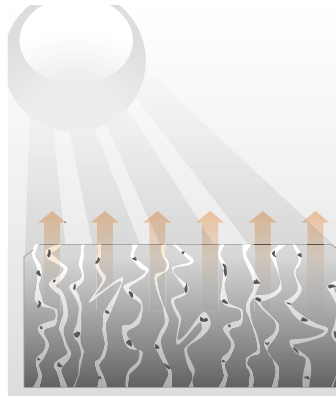
Pflasterstein mit starken Ausblühungen
entspr. Zustand II in der Kurve



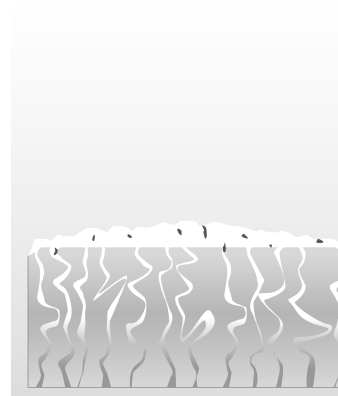
Abgewitterter Pflasterstein
entspr. Zustand III in der Kurve



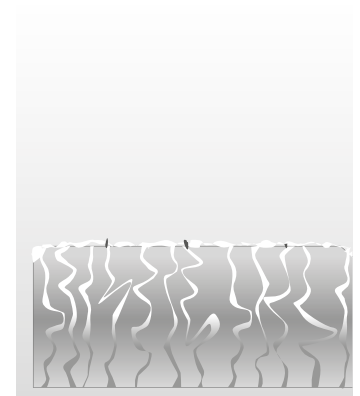
Wasser dringt in die Poren des Steins ein und beginnt den Kalk zu lösen.



Das Wasser mit dem gelösten Kalk steigt durch die Poren nach oben und verdunstet an der Oberfläche.



Der Stein ist getrocknet, eine Kalkschicht bleibt zurück.



Regen löst den Kalk langsam auf, der gelöste Kalk wird weggeschwemmt.

ENTSTEHUNG VON AUSBLÜHUNGEN (SCHEMATISCH)

ABWITTERUNG

DATENSCHUTZRECHTLICHE INFORMATION FÜR GESCHÄFTSPARTNER

Stand: Mai 2018

Hiermit informieren wir Sie über die Verarbeitung Ihrer personenbezogenen Daten durch die Lithonplus GmbH & Co. KG und Ihre Rechte, die Ihnen in diesem Zusammenhang zustehen.

A. Verantwortlicher für die Datenverarbeitung ist die:

Lithonplus GmbH & Co. KG
Karl-Lösch-Str. 3
67360 Lingenfeld
Telefon: +49 63 44 ■ 9 49-0

Den Datenschutzbeauftragten der Lithonplus GmbH & Co. KG können Sie per Post unter der oben angegebenen Adresse mit dem Zusatz »Datenschutzbeauftragter« oder per E-Mail (datenschutz@lithonplus.de) erreichen.

B. Datenkategorien, Zwecke und Rechtsgrundlage der Verarbeitung

Wir verarbeiten Ihre personenbezogenen Daten, die wir im Rahmen von Geschäftsbeziehungen von Ihnen oder Dritten erhalten. Dies sind in der Regel Kontaktdaten (Name, Adresse, Telefonnummer und E-Mail-Adresse) und – soweit im Rahmen der Geschäftsabwicklung erforderlich – Bank- und Zahlungs(-verkehrs)daten (Bank, Kontoverbindung, Verwendungszweck, ggfls. Kreditkarteninformationen), Informationen aus öffentlich verfügbaren Quellen, Informationsdatenbanken und Auskunfteien (z. B. Internet, Handelsregister, Wirtschaftsauskunftei) sowie sonstige Daten, die Sie uns im Rahmen der Abwicklung eines Projekts oder einer Vertragsbeziehung bzw. im Rahmen einer Vertragsanbahnung freiwillig überlassen.

Wir verarbeiten Ihre personenbezogenen Daten ausschließlich im Rahmen der gesetzlichen Be-

stimmungen, insbesondere unter Beachtung der Vorschriften der Datenschutzgrundverordnung (»DSGVO«) und des Datenschutzanpassungs- und Umsetzungsgesetzes EU (»BDSG neu«).

Wir verarbeiten Ihre personenbezogenen Daten aufgrund der nachfolgend beschriebenen Rechtsgrundlagen und zu Zwecken

- der Vertragsanbahnung, Vertragsdurchführung und Beendigung von Vertragsverhältnissen (Art. 6 Abs. 1 b DSGVO), z. B. Erfüllung eines Vertrages (wie z. B. Lieferung oder Erbringung einer Dienstleistung und Zahlungsabwicklung), allgemeine Kommunikation mit Geschäftspartnern, z. B. Beantwortung von Anfragen zu Produkten und Dienstleistungen, Vertragsverhandlungen etc.;
- aufgrund erteilter Einwilligungen (Art. 6 Abs. 1 a DSGVO), z. B. Zusendung von Newslettern oder Infoschreiben, Teilnahme an Marketingkampagnen oder Umfragen etc.;
- aufgrund gesetzlicher Vorgaben (Art. 6 Abs. 1 c DSGVO), z. B. zur Erfüllung handelsrechtlicher oder steuerrechtlicher Aufbewahrungspflichten, zur Erfüllung von Melde- oder Auskunftspflichten gegenüber Behörden etc.;
- aufgrund eines berechtigten Interesses (Art. 6 Abs. 1 f DSGVO); z. B. Maßnahmen zur IT-Sicherheit oder Maßnahmen zur Sicherstellung eines ordnungsgemäßen Geschäftsbetriebes, zur Wahrung des Hausrechts, zur Geltendmachung rechtlicher Ansprüche oder zur Verteidigung bei rechtlichen Streitigkeiten, zur Sicherstellung von Compliance-Anforderungen etc.

C. Empfänger oder Kategorien von Empfängern personenbezogener Daten

Wir übermitteln Ihre personenbezogenen Daten an Behörden/öffentliche Stellen, sofern vorrangige

Rechtsvorschriften dies erfordern. Gegebenenfalls übermitteln wir Ihre personenbezogenen Daten an unsere Konzerngesellschaften, wenn dies zur Erfüllung der oben in Abschnitt B. genannten Zwecke erforderlich ist.

Wir setzen für verschiedene Geschäftsvorgänge externe Dienstleister als Auftragsverarbeiter im Sinne von Art. 28 DSGVO ein. Mit diesen Dienstleistern wurden Auftragsdatenverarbeitungsverträge abgeschlossen, um den Schutz Ihrer personenbezogenen Daten sicher zu stellen.

Die vorstehend beschriebenen Empfänger können sich auch in Ländern außerhalb des europäischen Wirtschaftsraums (»Drittländer«) befinden. In Drittländern ist unter Umständen nicht das gleiche Datenschutzniveau wie im europäischen Wirtschaftsraum gewährleistet. Sofern eine Datenübermittlung in ein Drittland erfolgt, stellen wir sicher, dass diese Übermittlung nur nach Maßgabe der gesetzlichen Bestimmungen erfolgt (Kapitel V DSGVO).

D. Dauer der Speicherung

In der Regel werden personenbezogene Daten nach Ablauf der rechtlichen (vornehmlich der handels- und steuerrechtlichen) Aufbewahrungsfristen gelöscht. Sofern die personenbezogenen Daten nicht von den rechtlichen Aufbewahrungspflichten berührt sind, werden sie gelöscht, wenn sie für die oben in Abschnitt B. beschriebenen Zwecke nicht mehr erforderlich sind. Eine abweichende Speicherdauer kann vorliegen, wenn Sie hierin bei Erhebung der Daten eingewilligt haben.

E. Betroffenenrechte

Sie haben das Recht, Auskunft über Ihre bei uns gespeicherten personenbezogenen Daten zu erhalten,

unrichtig gespeicherte personenbezogene Daten berichtigen zu lassen oder – sofern einschlägig – Ihre Einwilligung in eine Datenverarbeitung jederzeit auch ohne Angaben von Gründen mit Wirkung für die Zukunft zu ändern oder zu widerrufen, die Verarbeitung Ihrer personenbezogenen Daten mit Wirkung für die Zukunft einschränken zu lassen, der Verarbeitung Ihrer personenbezogenen Daten mit Wirkung für die Zukunft zu widersprechen oder die Löschung Ihrer personenbezogenen Daten zu verlangen. Sie sind unter den in Art. 20 DSGVO bestimmten Voraussetzungen berechtigt, die sie betreffenden personenbezogenen Daten, die gespeichert wurden, in einem strukturierten, gängigen und maschinenlesbaren Format zu erhalten und diese Daten einem anderen Verantwortlichen ohne Behinderung durch uns zu übermitteln.

Darüber hinaus können Sie sich an den unter Abschnitt A. genannten Datenschutzbeauftragten der Lithonplus GmbH & Co. KG wenden. Um etwaige Missbrauchsfälle zu vermeiden, können wir verlangen, dass Anfragen mit einer handschriftlichen Unterschrift zu versehen sind oder sich der Anfragende anderweitig legitimiert.

Sie haben das Recht, Beschwerde bei einer Datenschutzaufsichtsbehörde einzulegen. Die für uns zuständige Aufsichtsbehörde ist:

Der Landesbeauftragte für den Datenschutz und die Informationsfreiheit in Rheinland-Pfalz
Hintere Bleiche 34
55116 Mainz

Titania, Sichtbeton-rau – platingrau | 100 x 100



ALPHABETISCHER PRODUKTINDEX

B	BAUMSCHEIBEN	36 – 37	PFÄLZER PFLASTER	106 – 107	U	U – STEINE	151	
	BLOCKSTUFEN	145 – 147	PHARO	76 – 77		UNIT SITZBLOCK	140	
	BLOCKSTUFEN LIGHT	143 – 144	PHARO MUR	112 – 113	V	VERBUND – UND		
C	CASSERO PLATTEN	42 – 43	PHARO SELECTION	78 – 79		MIDI – VERBUNDPALISADEN	138 – 139	
	CASTELLO SELECTION	90 – 91	PFLANZSTEINE FLORWALL	126		VIA ROMA	80 – 81	
	CUBO PALISADEN	130 – 133	R	RAINPLUS LP		94 – 101	VIA TAGONA	62 – 65
	CURVE STEHTISCH & HOCKER	141		RAINPLUS DIAMOND EDITION		102 – 103	VINO BLOCKSTUFEN	142
E	ESTRELLA	40 – 41	S	SCHALUNGSSTEINE		127	VINO MUR	114 – 119
				SCHIFFSPLANKE		18 – 19	VINO PALISADEN	128 – 129
F	FAYAL	54 – 57	SERRA PALISADEN	136 – 137		VISTA & VISTA GREEN	66 – 71	
			SORTETT SELECTION S / L / XL	86 – 89		VISTA EDITION	74 – 75	
G	GOLF PLUS	108 – 109	STRUKTURDIELE	20 – 21		VISTA SELECTION	72 – 73	
			SYSTEM 16	104 – 105				
H	HEIDELBERGER KOPFSTEINPFLASTER	92 – 93	T	TARA	34 – 35			
				TITANIA	22 – 29			
TITANIA BLOCKSTUFEN	23							
TITANIA RANDPLATTEN	26 – 27							
TITANIA TRAPEZPLATTEN	25							
TIMBER	30 – 33							
TIMBER BLOCKSTUFEN	31							
TRENTO	82 – 85							
TRENTO MUR LIGHT	120 – 123							
TRENTO MUR LONG	124 – 125							
TRENTO SELECTION	82 – 85							
L	L – STEINE	151						
	L-TEC-SYSTEMWINKEL	148 – 150						
	L-TEC BORD	150						
P	PASAND PALISADEN	134 – 135						
	PASAND PLATTEN	44 – 53						

VERTRIEBSGEBIET SÜDWEST

Werk und Vertriebsbüro Eggenstein

Kopfweg 12

76344 Eggenstein-Leopoldshafen

tel: 07 21 ■ 70 83-0

fax: 07 21 ■ 70 83-110

Werk und Vertriebsbüro Münchweiler

Industriegebiet

66981 Münchweiler

tel: 0 63 95 ■ 9 19-0

fax: 0 63 95 ■ 9 19-190

Werk und Vertriebsbüro Wyhl

Industriegebiet

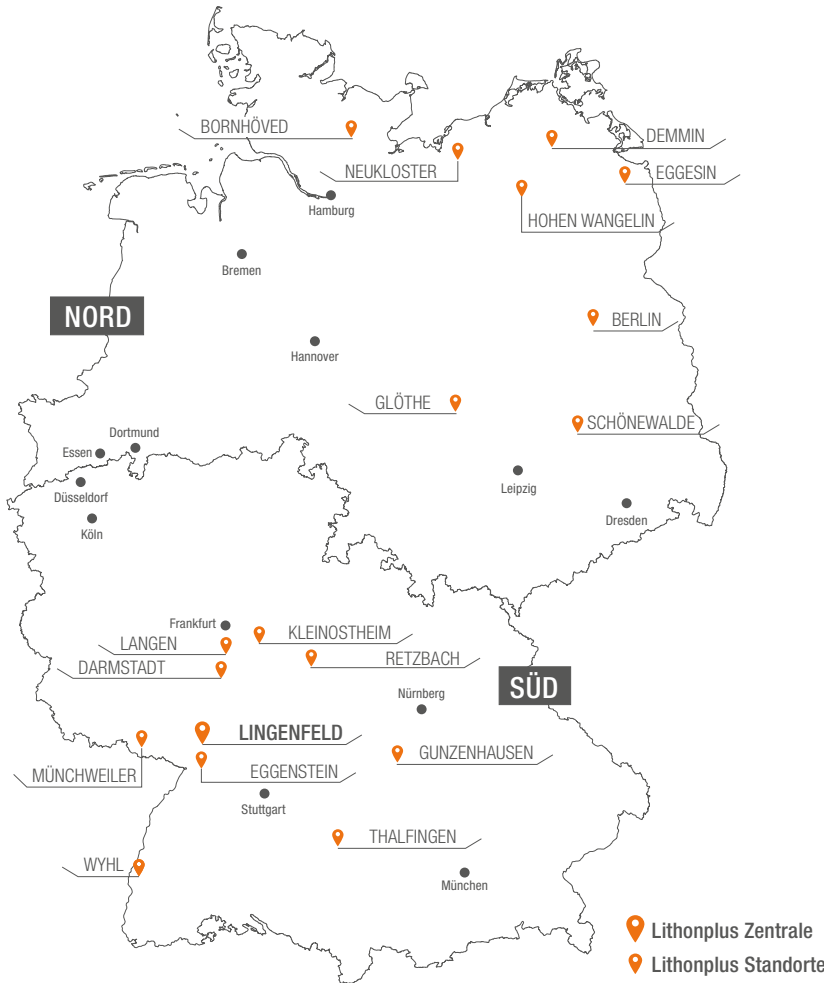
Tullastraße 9

79369 Wyhl

tel: 0 76 42 ■ 90 17-0

fax: 0 76 42 ■ 90 17-25

Gestaltungsideen Südwest / 0223



ZENTRALE

Lithonplus GmbH & Co. KG

Karl-Lösch-Straße 3

67360 Lingenfeld

service@lithonplus.de

www.lithon.de

LITHON



IDEEN
FÜR IHR GARTENDESIGN

Gesamtprogramm:
lithon.de

Lithonplus GmbH & Co. KG
Karl-Lösch-Straße 3
67360 Lingenfeld

service@lithonplus.de